



**SATURDAY CLUB
GLOBAL TRUST**
Regn. No. E-26480 (Mum)
www.scgt.org.in

NOVEMBER 2022 E-MAGAZINE ISSUE 6

SATURDAY CLUB BUSINESS MAGAZINE

वास्तुवेध विशेषांक

पर्यावरण पुरक घर
म्हणजे काय ?

लँडस्केप
आर्किटेक्चर
आणि
शहरी जीवन

वास्तुशास्त्र
आधारित
काही विशेष लेख

बांधकाम क्षेत्र
पुन्हा
प्रगतीच्या वाटेवर

जागेत गुंतवणूक हा
उत्तम पर्याय

एकमेकां साह्य करु।
अवघे होऊ श्रीमंत।।

SPIRITUAL
AWARENESS



BUSINESS EDUCATION BUSINESS CONSULTING

HELPING PASSIONATE ENTREPRENEURS BUILD ORGANIZATIONS WITH GLOBAL MINDSET AND EXTRAORDINARY CAPABILITIES

TransGanization helps entrepreneurs build sustainable and scalable organizations by providing holistic companionship programs.

TransGanization is an intense school of thought that provides timeless wisdom to you and your organization to solve modern business challenges in an inclusive and conscious way. We do this by providing high quality education and companionship programs. Our team lives by the 'LOVE, SERVE, and GIVE' philosophy and is passionate about creating sustainable businesses that are focused towards making the world a better place.

Climb the ladder of Scalability and Sustainability with TransGanization.

If you are an entrepreneur creating value for the market, for more than 5 years and have crossed 5 crores in revenue, you deserve to see a different horizon. Connect with us to leap into the next orbit while building a sustainable and scalable organization.

TransGanization helps Entrepreneurs to build:

Technology

HR

Marketing

Sales

Complete process framework

Branding

Corporate Governance and Compliance


TRANSGANIZATION
Enlightened Business Practices

CONNECT WITH US TO BUILD A SUSTAINABLE & SCALABLE BUSINESS
W: www.transganization.com
T: +91 76667 40123
E: info@transganization.com
success@transganization.com

WINNER OF



Scan QR code below to become a part of entrepreneurs learning community





| | |
|---|----|
| Respected Trustees | 1 |
| Board of Directors | 2 |
| लिडरशिप २०२२ - २०२४ | 3 |
| सॅटर्डे क्लबची माहिती | 4 |
| बांधकाम क्षेत्र पुन्हा प्रगतीच्या वाटेवर | 5 |
| अश्वमेध - यशस्वीतेकडे प्रवास | 6 |
| जागेत गुंतवणूक हा उत्तम पर्याय | 7 |
| पर्यावरण पुरक घर | 10 |
| Protect Your Business From Yourself | 12 |
| लॅन्डस्केप आर्किटेक्चर आणि शहरी जीवन | 16 |
| वास्तु आणि कुंडली चे संयुक्त परिणाम | 20 |
| ठाणे रिजनची दिवाळी पहाट- कलागुणसंपन्न कार्यक्रम | 22 |
| सेंट्रल मुंबई रिजनची दिवाळी संध्या एक दिमाखदार सोहळा | 23 |
| यंग आंत्रपेनर सेल (YEC) ची स्टार्टअप झेप | 25 |
| किमया वास्तुशास्त्राची समृद्धी व्यापाराची संस्थेतील हिरे | 28 |
| ‘उद्योग यात्रा’ धुळे | 30 |
| पैशांचा पाऊस-डेक्कन चॅप्टरमधील मयुरेश रावतेकरची यशोगाथा | 34 |
| चिपलूण गोल्डन चॅप्टरच्या स्थापनेपूर्वीच व्यवसाय सुरु! | 35 |
| चिपलूण चॅप्टरने पाडला गोल्डन पायंडा | 36 |
| Does your AutoCad Architectural drawings takes longer time than expected? Green Architecure Meeting Schedule | 37 |
| सॅटर्डे क्लब मधील चॅप्टर्सची माहिती | 38 |
| सॅटर्डे क्लब मधील विविध सेल | 40 |
| | 41 |
| | 42 |
| | 43 |
| | 44 |
| | 45 |
| | 46 |
| | 47 |



वास्तुवेध विशेषांक

| | |
|----------------|---|
| संचालक | : सॅटर्डे क्लब ग्लोबल ट्रस्ट |
| संस्थापक | : कै. माधवराव भिडे |
| संपादक | : उपेंद्र साळवी |
| संपादकीय मंडळ | : रश्मी गोखले, दिनेश थोरात, राजेश चौधरी, विद्या गोगटे, अनिल जोशी |
| कार्यकारी मंडळ | : माधवी हातवळणे, केतकी बंकापुरे, जमीर तांबोळी, तेजस चव्हाण कौस्तुभ भंडारी, शिवकला मुदलियार, चंदन नाईक, शुभम कुंभार, भावना अत्रे, प्रमोद कोणकर |

सॅटर्डे क्लबच्या अंकामध्ये प्रसिध्द झालेला मजकूर आणि फोटो यांचे कोणत्याही स्वरूपात पुनर्मुद्रण करण्यास मनाई आहे.

- संपादक

प्रकाशक : सॅटर्डे क्लब ग्लोबल ट्रस्ट

महत्त्वाची आणि विशेष सूचना

हि सूचना हा विशेषांक वाचणाऱ्या प्रत्येक वाचकाला लागू होईल. खालील सुचनेत उल्लेखित केलेली संस्था म्हणजे “सॅटर्डे क्लब ग्लोबल ट्रस्ट” आहे.

सदर विशेषांकात येणारे लेख, जाहिराती आणि त्यामध्ये प्रकाशित केलेला मजकूर हा त्या व्यावसायिकाशी किंवा त्याच्या उद्योगाशी निगडित आहे. त्यावर येणारा आक्षेप किंवा विरोध ह्यासाठी संस्था जबाबदार राहणार नाही. त्याचबरोबर लेखामध्ये मांडलेले मत हे लेख लिहिणाऱ्या व्यक्तीचे वैयक्तिक असू शकते तसेच लिहिणाऱ्याने पुरविलेली माहिती हि सुध्दा संबंधित व्यक्तीचीच असेल त्यामुळे कुठल्याही प्रकारे संस्था जबाबदार राहणार नाही. जर काही आक्षेप असेल तर तो scgttimes@gmail.com ह्या ई-मेल वर नोंदवावा. धन्यवाद !

संपादक

या अंकात लेख व जाहिरातींसाठी संपर्क साधा :

९६९९००७६०६

Email : scgttimes@gmail.com

खाजगी वितरणासाठी



**SATURDAY CLUB
GLOBAL TRUST**
(Regd. No. E/2008/1104)
www.scgt.org.in

RESPECTED TRUSTEES



Shri. Ashok V. Dugade
Chairman & Managing Trustee
SCGT



Shri. Pradeep M. Tamhane
Managing Director
Wincoat Colours & Coatings Pvt. Ltd.



Dr. Suresh Kashinath Haware
Managing Director
Haware Builders & Developers



Shri. Ravindra Prabhudesai
Managing Director
Pitambari Products Pvt. Ltd.



Dr. Ajit Marathe
Managing Director
Nirman Realtors & Developers



Shri. Vijay Paranjape
Ex. Siemens,
Business Consultant

BOARD OF DIRECTORS



**SATURDAY CLUB
GLOBAL TRUST**
Regn. No. 23460(Mum)
www.scgt.org.in



SHRI NARENDRA BAGADE
Marketing Consultant
Pitambari Agrotourism



SHRI ATUL ATRE
Founder
Laser Telesystems Pvt. Ltd.



SHRI MILIND PATIL
Founder
Denfab



SHRI SANTOSH PATIL
Director
UKs Resort



SHRI SHAIENDRA THATTE
Advocate
Shailendra Thatte & Associates



SHRI CHHABIRAJ RANE
Managing Director
Chhabi Electricals



ER. SANGRAM LIMAYE
Chairman
Sangramsiddhi Pvt. Ltd.



**SATURDAY CLUB
GLOBAL TRUST**
(Regd. No. E-2020/1140)
www.scgt.org.in

लिडरशिप २०२२ - २०२४



Vinit Bansode

Secretary General - SCGT
The Graphology Research Institute



Shrikrishna Patil

Deputy Secretary General - SCGT
Apramshri Automations Pvt Ltd



Suhas Fadanis

Deputy Secretary General - SCGT
DFR Infra Pvt. Ltd.

सॅटर्डे क्लबची स्थापना भारतातील सुप्रसिध्द ब्रिज इंजिनिअर स्व. माधवराव भिडे यांची, त्यांनी सॅटर्डे क्लबची चळवळ २००० साली सुरु केली. महाराष्ट्रीयांनी उद्योगव्यवसायातून लक्ष्मीची उपासना करावी, एकमेकांना मदत करुन व्यवसायवृद्धी करावी. श्रीमंती हे उद्योजकाच्या प्रगतीचे प्रतिक आहे, त्यामुळे अधिकाधिक मूल्याधारीत आर्थिक प्रगतीसाठी आपण आपली मानसिकता बदलण्याची गरज आहे. त्यासाठी सर्वांनी एकत्र येण्याची आवश्यकता आहे.

सॅटर्डे क्लबची संकल्पना “एकमेकां साहाय्य करु अवघे होऊ शीमंत” या घोषवाक्यात प्रतित होते.

सॅटर्डे क्लबच्या उद्दीष्टांबद्दल बोलायचे झाल्यास -

- परस्पर सहकार्यावर आधारीत महाराष्ट्रीयन व्यावसायिकांचे अर्थपूर्ण जाळे विणणे.
- नवीन व्यवसाय सुरु करण्यासाठी उत्तेजन देणे.
- श्रीमंत व एकसंघ महाराष्ट्रीयन व्यावसायिक समाजाची उभारणी करणे.
- महाराष्ट्रीयन समाजाची व्यावसायिकतेबद्दलची मानसिकता बदलणे
- सहसदस्यांच्या उत्पादन व सेवांना बाजारपेठ मिळवून देण्यासाठी प्रयत्न करणे.
- सदस्यांनी एकमेकांना नियमित भेटणे.
- व्यावसायिक संधींची देवाणघेवाण करणे.
- सदस्यांच्या व्यावसायिक अडचणींवर मात करण्यासाठी सहकार्य करणे.
- सदस्यांना परस्पर फायद्याचे व्यावसायिक करार करण्यासाठी उद्युक्त करणे.

अशी दमदार संकल्पना, संस्थापक स्व. भिडेसाहेबांचे कुशल व प्रभावी नेतृत्व आणि समर्पित कार्यकर्त्यांच्या प्रचंड योगदानातून अल्पावधीतच क्लबच्या सदस्यांमध्ये उत्पादक, व्यावसायिक, तंत्रज्ञ, सल्लागार व विविध सेवा पुरविणारे इ. चा समावेश झाला आहे. क्लबच्या कारभारावर विश्वस्त मंडळाची देखरेख असते. विश्वस्त मंडळाचे सभासद आहेत.

श्री. अशोकजी दुगाडे - विश्वस्त आणि कार्यकारी संचालक

माजी कार्यकारी संचालक बँक ऑफ महाराष्ट्र आणि इंडियन ओव्हरसीज बँक

श्री. प्रदिपजी ताम्हाणे - विश्वस्त आणि व्यवस्थापकीय संचालक विनकोट कलर्स अँड कोर्टिंग्स प्रा. लि.

श्री. रविंद्रजी प्रभुदेसाई - विश्वस्त आणि अध्यक्ष पितांबरी प्रॉडक्ट्स प्रा. लि.

डॉ. अजित मराठेजी - विश्वस्त आणि व्यवस्थापकीय संचालक निर्माण गुप

डॉ. सुरेशजी हावरे - विश्वस्त आणि ज्येष्ठ अणुशास्त्रज्ञ व संचालक, हावरे बिल्डर्स

श्री. विजयजी परांजपे - विश्वस्त आणि माजी संचालक, सीमेन्स आणि बिझनेस कन्सलटन्ट

सेक्रेटरी जनलर श्री. विनीत बनसोडे - द ग्रॅफोलॉजी रिसर्च इन्स्टिट्यूट

या विश्वस्त मंडळाबरोबरच CGB व CGC चे सक्रिय सभासद, अशा स्वरूपात संघटनेची दमदार वाटचाल सुरु आहे. आता वेळ आहे येणाऱ्या संधीचा वेध घेण्याची आणि त्याचा उपयोग करुन आपला उद्योगधंदा वाढविण्याची, आपली कार्यकारीणी सभासदांच्या व्यवसायवृद्धीसाठी सतत प्रयत्नशील आहे. मित्रहो, बरेच काही करावयाचे आहे. आपली कार्यकारीणी या दृष्टीने काम करण्यासाठी कटीबद्ध आहे. या उपक्रमात आपल्या सर्वांच्या सक्रिय पाठींब्याची गरज आहे. एकीची वज्रमुठ आपल्या सर्वांच्याच आर्थिक व व्यावसायिक उन्नतीसाठी निश्चितच उपकारक ठरेल.

चला तर.....उद्योग व्यवसायाच्या वाढीतून धनवृद्धीचा दृढसंकल्प करुन त्यानुसार कामाला लागूया.



बांधकाम क्षेत्र पुन्हा प्रगतीच्या वाटेवर

– श्री. अशोकराव दुगाडे

उद्योजक बंधू आणि भगिनींनो,

ऑक्टोबर महिन्यात मुंबईमध्ये अश्वमेध उत्साहात पार पडला. अनेक मान्यवरांनी उत्तमरित्या मार्गदर्शन केले. या मार्गदर्शनामध्ये आपण आपल्या उत्पादन तसेच सेवांना सरकारी क्षेत्रात कशी बाजारपेठ मिळू शकते तसेच ते परदेशांमध्ये कसे पुरविले जाऊ शकतात ह्यावर भर होता. सभासदांनी याकडे लक्ष पुरवून आपली दिशा ठरविली पाहिजे तसेच त्यासाठी आवश्यक बाबींची तसेच कागदपत्रांची पूर्तता करणेही गरजेचे आहे.

युक्रेन-रशिया यांच्यामधील युद्धाचे पडसाद सर्व जगाच्या अर्थव्यवस्थेवर पडले आहेत पण सुखकारक बाब म्हणजे अनेक देशांच्या तुलनेत भारतात महागाई एवढी वाढलेली नाही, ब्रिटनची काय अवस्था झाली आहे हे आपण जाणताच. अजून एक महत्त्वाची बातमी म्हणजे भारताचा IPP इंडेक्स ३.४ % वाढला आहे. IPP वाढणे म्हणजे इन्फ्रास्ट्रक्चर तसेच बांधकाम क्षेत्रात सकारात्मक बदल घडतोय ह्याचे ते द्योतक आहे. आता आपण थोडी आकडेवारी पाहूया, २०४० पर्यंत भारतातील बांधकाम क्षेत्र देशाच्या जीडीपी च्या १८.२० % होईल असा अंदाज वर्तवला गेला आहे, ब्लॅकस्टोन ह्या बड्या खाजगी गुंतवणुक करणाऱ्या कंपनीने ३.८ लाख करोड ची गुंतवणूक आतापर्यंत बांधकाम क्षेत्रात केली आहे आणि अजून १.७ लाख करोडची गुंतवणूक ते २०३० पर्यंत करणार आहेत. ऑक्टोबर महिन्यात मुंबईत निवासी घरांचा सेल ८ % नी वाढलाय. हि आकडेवारी सांगतेय कि पुढचा काळ हा बांधकाम क्षेत्रासाठी सुगीचा आहे. हया काळात आपल्याकडे व्यावसायिक संधीचा कसा फायदा करून घेता येईल ह्या कडे आपण विचार करायला हवा. ह्या क्षेत्राशी निगडित स्टील पुरवठादार, सिमेंट, विटा, रेती व्यावसायिक, टाईल्स, पेंट उत्पादक अथवा ट्रेडर, सिव्हिल कंत्राटदार, आर्किटेक्ट, इंटरिअर डिझायनर, वास्तुशास्त्र विशारद, इलेक्ट्रिकल कंत्राटदार, टेलिकॉम आणि सेक्युरिटी उत्पादन बनवणारे अथवा सेवा पुरवणारे आणि असे अनेक व्यावसायिक यांना संधीचे दालन उघडेल. ह्यात महत्त्वाची बाब म्हणजे बांधकाम क्षेत्राला पूरक प्रत्येक व्यवसायिकांनी एकत्र येऊन प्रकल्प पूर्ण करणे हि आता काळाची गरज आहे. वॅबसिडच्या (VABCID) ह्या पॉवरगुपच्या माध्यमातून आपण ते पाऊल उचलले आहे. नुकत्याच झालेल्या मीटिंगमध्ये हेच अधोरेखित झाले कि जर एकसंघ होऊन काम केले तर ते सर्वांच्या दृष्टीने फायद्याचे ठरेल.



अश्वमेध - यशस्वीतेकडे प्रवास



SATURDAY CLUB
GLOBAL TRUST
Trust No. 1234567890
www.segt.org.in

सॅटर्डे क्लब ग्लोबल ट्रस्टमधील उद्योजकांना रेल्वे, संरक्षण क्षेत्रातील संधी उपलब्ध व्हाव्यात तसेच निर्यातीच्या अनेक संधीचे दालन उघडण्यासाठी संस्थेने १४ ऑक्टोबर २०२२ रोजी अश्वमेध हा कार्यक्रम आयोजित केला होता जो भांडुप येथील एशियन बँक्वेट हॉल येथे तब्बल १००० उद्योजकांच्या उपस्थितीत संपन्न झाला. सकाळी ९ ते संध्याकाळी ६ वाजेपर्यंत अनेक सरकारी क्षेत्रातील मान्यवर जसे एमएसएमई चे संचालक श्री. प्रदीप पेशकार, ईईपीसी चे मार्केटिंग संचालक श्री. रजत श्रीवास्तव तसेच एनएसआयसी चे प्रमुख अधिकारी मनोजसिंह उपस्थित होते. त्यांनी उपस्थित उद्योजकांना सरकारी क्षेत्रात कुठल्या प्रकारच्या योजना आहेत आणि त्यात कसे सहभागी होऊ शकतो ह्याबद्दल मार्गदर्शन केले. ह्याचबरोबर व्यवसाय आणि राष्ट्रप्रेम ह्यांची योग्य सांगड घालणे गरजेचे आहे ह्यावर सिनेअभिनेते श्री. शरद पोंक्षे ह्यांनी आपले विचार मांडले. आपला व्यवसाय पुढची १०० वर्षे कसा राहू शकतो त्यावर अध्यात्मिक बिझनेस गुरु श्री. रोहित अरोरा ह्यांनी प्रकाश टाकला. ह्या कार्यक्रमाला संस्थेचे विश्वस्त मंडळ चेअरमन आणि कार्यकारी विश्वस्त श्री. अशोकराव दुगाडे, श्री. रविंद्र प्रभुदेसाई, श्री. अजित मराठे, श्री. विजय परांजपे, श्री. प्रदीप ताम्हाणे तसेच बोर्ड ऑफ डायरेक्टर श्री. नरेंद्र ह. बगाडे, श्री. संतोष पाटील, श्री. अतुल अत्रे, श्री. मिलिंद पाटील, सेक्रेटरी जनरल श्री. विनीत बनसोडे, डेप्युटी श्री. श्रीकृष्ण पाटील, श्री. सुहास फडणीस, ब्रँड अंबेसेडर आणि सिनेअभिनेते श्री. संदीप कुलकर्णी उपस्थित होते. कार्यक्रमाच्या उदघाटन प्रसंगी विशेष अतिथी म्हणून प्लॅनेट मराठी ह्या ओटीटी प्लॅटफॉर्मचे संचालक श्री. पुष्कर श्रोत्री ह्यांनी उपस्थिती दर्शविली. ह्या संपूर्ण कार्यक्रमाला उपस्थित उद्योजकांनी उत्स्फूर्त प्रतिसाद दिला. ह्या संपूर्ण कार्यक्रमाची धुरा नरेंद्र ह. बगाडे, मनीष सरवणकर, चंद्रहास रहाटे, शिवकला आणि त्यांच्या टीमने वाहिली.





SATURDAY CLUB
GLOBAL TRUST
www.scgt.org.in

जागेत गुंतवणुक हा उत्तम पर्याय - श्री. अजित मराठे

आपण ज्या वेळेला भविष्यासाठी गुंतवणुकीचा विचार करतो तेव्हा स्वाभाविकपणे आपल्यासमोर अनेक पर्याय येतात पण फारच कमी लोकांच्या समोर रिअल इस्टेट मध्ये गुंतवणूक करावी असा पर्याय असतो. आज आपण सगळे जे मुंबईत राहत आहोत त्या सर्वांनाच माहिती आहे कि आपल्या आई-वडिलांनी खूप कष्ट करून जागा घेतली होती आणि त्यांच्या त्या उपकारामुळेच आज आपल्या डोक्यात वरती मुंबईमध्ये देखील छत्र आहे. रियल इस्टेटचे हेच वैशिष्ट्ये आहे की जी जागा त्यावेळेला आपल्याला महाग वाटत असते तीच काही वर्षांनंतर आपल्याला अतिशय योग्य गुंतवणुक झाली असं समाधान देऊन जाते. मला आठवतंय ज्या वेळेला माझ्या वडिलांनी अंधेरी पूर्व इथल्या विजयनगर सोसायटीमध्ये एका चाळीमध्ये त्याकाळी जेमतेम दहा हजार रुपयाला जी जागा घेतली होती तीच त्यांनी ८९ साली साडेतीन लाख रुपयाला विकून अंधेरी पश्चिम येथे टू बेड हॉल किचनचा फ्लॉट घेतला. आणि माझ्या आई-वडिलांच्या भविष्याकडे बघून निर्णय घेण्याच्या याच निर्णयामुळे आम्ही आजही अंधेरीत राहू शकतो. रियल इस्टेट मध्ये जर का गुंतवणुक करायची असेल तर आपल्याला दूरदृष्टी ठेवूनच निर्णय घ्यायला लागेल. आपल्या शहरातले नव्याने विकसित होणारे भाग कुठले आहेत? त्याच्या आजूबाजूला कुठले नवीन प्रकल्प येत आहेत? मेट्रो येत आहे का? मॉल येत आहे का? अशा अनेक गोष्टी लक्षात घेऊन रिअल इस्टेट मध्ये गुंतवणूक केली पाहिजे.

अनेक प्रकारे रिअल इस्टेट मध्ये गुंतवणूक करता येऊ शकते आपण प्लॉट घेऊ शकतो, प्लॉट घेऊ शकतो, बंगला घेऊ शकतो, पडायला आलेल्या इमारतीत म्हणजे जिथे त्याचे रिडेव्हलपमेंट होऊ शकते. एखाद्या नवीन रस्त्याचा प्रकल्प अथवा एमआयडीसीचा प्रकल्प येणार आहे अशा ठिकाणी आपण जागा घेऊ शकतो. मुंबई, पुणे, नाशिक अशा शहरांमध्ये जर का आपल्याला रियल इस्टेट मध्ये चांगला परतावा हवा असेल तर एखाद्या मोडकळीस आलेल्या किंवा जुन्या झालेल्या चाळीमध्ये रुम घेतलेला अधिक चांगला राहतो कारण त्यामुळे आपल्याला एक तर नवीन वाढीव क्षेत्रफळाची जागा मिळते, त्याचबरोबर भाडं देखील मिळतं.

संपूर्ण रियल इस्टेटचे क्षेत्र हे व्हॅल्यू एडिशन या एका कल्पनेवर चालतं. रियल इस्टेट मध्ये प्रत्येक वेळेला ज्या वेळेला तुम्ही काहीतरी प्रक्रिया करता त्या वेळेला त्या जागेची किंमत वाढत जाते. उदाहरणार्थ मी शेतीची जागा घेतली तर त्या जागेची किंमत क्ष असते ती जागा बिनशेती केली तर ती किंमत क्ष२ होते. त्याला कंपाऊंड घातलं, पाण्याची लाईन आणली, रस्ते केले तर तीच किंमत क्ष २ च्या दुप्पट होते. म्हणजेच एकरामध्ये घेतलेली जागा तुम्ही आता स्केअर फिट वरती विकायला लागतात मग त्याच्यावरती जर का बंगलो किंवा बिल्डिंगचा प्लॅन सॅक्शन करून आणला तर आणखीन फायदा होतो. थोडक्यात काय तुम्ही एकरामध्ये घेतलेली जागा आता स्केअर फिट करत आहात आणि तेही सेलेबल एरिया म्हणून विकू शकता. आमच्या माहितीत एक जमिनीचे मालक आहेत त्यांनी १९९५ मध्ये नेरळ स्टेशनच्या समोरची जागा घेतली, नंतर ती बिनशेती करून घेतली. मग त्याला प्लॉटींग करून काही प्लॉट आम्हांला डेव्हलप करायला दिले आणि त्या बदल्यात आमच्याकडून काही पैसे रोख घेतले आणि होणाऱ्या इमारतीत फ्लॉटही घेतले. आज त्यांचे दर महिन्याचं भाडं ते घेतात अशाप्रकारे त्यांचे पेन्शन चालू आहे. महत्त्वाचे म्हणजे त्या जागेची किंमत सतत वाढत आहे.

अशा प्रकारे जर का प्रत्येकाने जागेमध्ये गुंतवणूक केली तर आपली संपत्ती खूप वाढत जाईल आणि कॅश फ्लो पण

चालू राहील. त्यामुळे जर कारिअल इस्टेट मध्ये गुंतवणूक करायचे असेल तर पुढील दृष्टीकोन ठेवावा.

१. तुम्हाला तुमची जर कारिअल इस्टेट मध्ये गुंतवणूक करायचे असेल तर रिअल इस्टेट मध्ये गुंतवणूक करा.
२. रिअल इस्टेट मध्ये गुंतवणूक करताना थोडासा दूरदृष्टीचा विचार करा .
३. जिथे कुठे गुंतवणूक कराल म्हणजेच प्लॉटमध्ये किंवा फ्लॅटमध्ये तर त्याची कागदपत्रं शक्यतो सगळे पैसे भरून विलअर ठेवा.
४. आपल्या मुलाबाळांचा आणि आपल्या भविष्याचा विचार करून जागेमध्ये गुंतवणूक करा.
५. जागेत गुंतवणूक करण्यापूर्वी एक चांगला वकील आणि एक चांगला ब्रोकर आपल्यासोबत असलाच पाहिजे याची काळजी घ्या.
६. जागेत गुंतवणूक करताना खूप संयम ठेवा त्यामुळे तुमची बारगेन करण्याची ताकद वाढेल.
७. जागा विकत घेत असताना तुम्ही जेवढी जागेची किंमत कमी करून घेऊ शकाल तेवढा तुमचा फायदा अधिक होईल.
८. जागा विकत घेताना किंवा विकताना कुठल्या कुठल्या प्रकारचे टॅक्सेस लागतात त्याची आधीच माहिती करून त्याचं नियोजन करणे गरजेचे आहे कारण तिथेच पैसे चांगल्या प्रकारे वाचू शकतात.
९. तुम्हाला कधी मध्येच तातडीने पैसे लागले तर ती जागा बँकेकडे गहाण ठेवता येते का याची आधीच माहिती करा आणि मग जागा विकत घ्या.
१०. त्या जागेतून भाडं किंवा भाडेपट्टी स्वरूपात अजून काय उत्पन्न नियमित तत्वावर तयार होईल ते बघा.



A Tested Life Changing Workshop

Effective Communication & Emotional Literacy

**JUST IN A
12 SUNDAY
ONLINE WORKSHOP**

WORKSHOP COVERS THE FOLLOWING TOPICS

- Communication defined
- Role of accent & volume
- Common expression errors
- Common accent confusions
- Effects of Miscommunication
- Emotion defined
- Concept of literacy
- Emotional literacy defined
- Gain with emotional literacy
- Loss in life due to emotional illiteracy
- Ways to develop emotional literacy
- Developing emotional literacy in us



Gpay here for registration.

**EACH TOPIC COVERED IN 1 SESSION
NEW BATCH STARTS ON SUNDAY 11.12.22**

EVERY SUNDAY, TIME: 8.00 TO 9.00 AM

FOR DETAILS & REGISTRATION, CALL:

TRAINER: DR. REKHA KALE

9820044254 / 9870044254

**Fees for this
Life Changing Workshop:
Just 7500/- INR**

पर्यावरण पुरक घर

इंजि. संग्राम सुधीर लिमचे



नमस्कार, कोणी कष्टर नक्षलवादी होतात, कुणी कष्टर समाजवादी होतात, कोणी कष्टर हिंदुत्ववादी होतात तर कोणी कष्टर आतंकवादी होतात आणि कोणी कष्टर राष्ट्रवादी होतात. आम्ही मात्र कष्टर पर्यावरणवादी व्हायचं ठरवलं आणि त्यानुसार आमची वाटचाल सुरु आहे. मी व माझ्या कुटुंबीयांनी पर्यावरणाच्या रक्षणासाठी काही पावले उचलली आहेत त्याची माहिती आज मी मुद्दाम शेअर करीत आहे. याचा उद्देश स्वतःच्या परिवाराचे कौतुक करणे नसून जास्तीत जास्त लोकांना पर्यावरण पुरक कसे होता येईल याबद्दल प्रेरित करणे हा आहे. स्वतः सिव्हिल इंजिनिअर असल्यामुळे ग्रीन बिल्डिंग बद्दल आधीपासून थोडी माहिती होतीच याचा उपयोग जास्तीत जास्त आपल्या स्वतःच्या घरात कसा करून घेता येईल याचा केलेला हा प्रयत्न.

- १) साधारण २००० ते २००९ च्या दरम्यान भीषण पाणीटंचाई उद्भवली होती. धुळ्यात २९ दिवस पाणी आले नव्हते. विहिरींनी देखील तळ गाठला होता. त्यानंतर आम्ही आमच्या घरी रेन वॉटर हार्वेस्टिंग केले. छताचे सर्व पाणी एकत्र करून ते पाणी एक छोटा फिल्टर तयार करून त्याद्वारे विहिरीत सोडले आहे. फिल्टर म्हणजे अगदी साधा पाच फुट बाय पाच फुटाचा खड्डा करून या खड्ड्यामध्ये विटा, वाळू, दगड, दगडी कोळसा, याचे लेयर तयार केले आहेत. सर्वात वर एक जाळी लावली आहे. त्यामुळे पाला पाचोळा जाळीवरच राहतो व इतर घटक या फिल्टरमधून क्लीन होऊन खड्ड्याच्या तळाशी असलेल्या पाईपद्वारे शुध्द पाणी विहिरीत सोडले जाते. हे रेन वॉटर हार्वेस्टिंग केल्यानंतर आजतागायत माझी विहीर कधीही आटलेली नाही.
- २) उन्हाळ्यात ऑक्कागार्डचे वाया जाणारे पाणी तसेच बेसिन मधील पाणी छोट्या भांड्यात जमवून माझे आई-वडील बगीच्यासाठी वापरायचे. वडिलांना स्लिप डिस्कचा त्रास आहे त्यामुळे वाकून वजन उचलणे योग्य नाही. त्याचप्रमाणे आईला देखील भरलेल्या बादल्या उचलून पाणी घ्यायला त्रास होतो. पण अत्यंत काटकसरीने पाणी वाचवून बगीचा फुलवण्याच्या बाबतीत त्यांचा आग्रह असतो. यावर उपाय म्हणून मी घरातील सांडपाणी शुध्द करून, एक टाकी बांधून त्यामध्ये ते साठवले, अंधोळीचे पाणी, बेसिनचे पाणी असे पुनर्वापर करणे योग्य पाणी मगाशी सांगितल्याप्रमाणेच छोट्या छोट्या तीन फिल्टरमधून फिल्टर होऊन टाकीत साठवले जाते. आमचे पाच जणांचे कुटुंब आहे दिवसाला साधारण पाचशे ते सातशे लिटर ग्रे वॉटर झाडांसाठी उपलब्ध होते. हे पाणी रोज आम्ही झाडांना देतो. या कामात माझे मित्र श्री. अनुराग चांडक यांनी देखील मदत केली आहे. मी स्वतः सिव्हिल इंजिनिअर असल्याने प्लंबिंग, टाकी बांधणे या सर्व गोष्टींसाठी लागणारी टीम व माहिती माझ्याजवळ होतीच हे पाण्याचे रिसायकलिंग सुरु केल्यापासून मला बगीच्यासाठी विहिरीचे पाणी वापरावे लागत नाही.
- ३) सोलर वॉटर हिटरचा उपयोग गेल्या सोळा वर्षांपासून अखंडपणे माझ्या घरी सुरु आहे. सोलर वॉटर हिटरमुळे चोवीस तास गरम पाणी उपलब्ध असते. ३६५ दिवसांपैकी फक्त तीन किंवा चार दिवस ऊन नसते. बाकी साधारण वर्षभर सोलर हिटर मुळे विना वीज वापरता गरम पाणी उपलब्ध असते.
- ४) स्वयंपाकासाठी सौर ऊर्जेचा उपयोग आमच्याकडे केला जातो. पूर्वी चौकोनी पेटी सारखा सोलर कुकर होता तेव्हा त्याचा मर्यादित वापर व्हायचा. पण पाच वर्षांपूर्वी इसन्शियल इक्विपमेंट वे संचालक व माझे मित्र राहुल कुलकर्णी यांच्याकडून पॅराबोलिक सोलर कुकर घेतला आहे. त्यामध्ये रोजच्या स्वयंपाकातील वरण-भात व

भाज्या उकडणे असा बहुतांश स्वयंपाकातील सुमारे ७५ टक्के भाग हा सोलर कुकर वर होतो. यामुळे गॅसची बचत नक्कीच होते पण त्यापेक्षा महत्त्वाचे म्हणजे, सोलरवर शिजवलेल्या अन्नाला एक वेगळीच चव असते. भात प्रेशर कुकरमध्ये न करता साध्या भांड्यात सोलरवरच करतो. साधारण जेवढा वेळ गॅस वर लागतो तेवढाच वेळ सोलरवरही लागतो. पण सोलर कुकर बाहेर असल्यामुळे स्वयंपाक घर ते बगीच्या अशा फेऱ्या माझी आई व बायको यांना स्वयंपाकादरम्यान माराव्या लागतात. सोलर कुकर विकत घेणे खूप सोपे आहे पण वर्षानुवर्षे त्यावर स्वयंपाक करण्याचे क्रेडिट आई वडील व माझी बायको यांना द्यावे लागेल. सुरुवातीला अंदाज येईपर्यंत शिजले की नाही हे बघण्यासाठी थोड्या फेऱ्या माराव्या लागतात. पण एकदा अंदाज आला की, येरझरा घालण्याचा त्रास वाचतो. सोलरवरच्या स्वयंपाकाची सर (चव) गॅसवर शिजवलेल्या अन्नाला कधीच येत नाही.

- ५) चार महिन्यापूर्वीच रुफ टॉप सोलर इलेक्ट्रिसिटी जनरेट (निर्माण) करण्यासाठी बसविले आहे. चार महिन्यांपासून माझ्या घराचे वीजबिल सुध्दा एक नवा पैसा देखील येत नाही म्हणजे शून्य आहे. मला लागणाऱ्या विजेपेक्षा जास्त विजेचे उत्पादन सध्या आमच्या सोलर मध्ये होत आहे. ते विद्युत विभागाकडे जमा असते कदाचित पावसाळ्यात ऊन कमी असेल तेव्हा त्याचा फायदा होईल. अन्यथा ती अतिरिक्त विज आमच्यातर्फे राष्ट्राला अर्पण होईल.
- ६) माझ्या बगीच्या मधील दिवे सुध्दा सौर ऊर्जेवर चालतात. दोन वर्षापूर्वी वडील जपानमध्ये बहिणीकडे मुक्कामी गेले होते. तिथे त्यांनी हे दिवे बघितले त्यांना ते खूप आवडले त्या दिव्यांच्या वरच्या बाजूला सोलर पॅनल आहे व आत सेन्सर आहे अंधार झाला की बगीच्यातील दिवे आपोआप सुरु होतात. साधारण रात्री दोन ते तीन वाजेपर्यंत त्याचा प्रकाश बगिच्यातील पायवाटेवर पडतो.
- ७) स्वयंपाकातून निघणाऱ्या ओल्या कचऱ्यातून आमच्याकडे खत तयार केले जाते. हे खत अंगणातील बागेसाठी वापरले जाते. त्यामुळे कचऱ्याचे व्यवस्थापन तर होतेच पण त्याचबरोबर बागेतील फुलांची गुणवत्तादेखील सुधारते.

वर नमुद केलेल्या सर्व गोष्टी अंमलात आणण्यासाठी बरेच दिवस लागले बऱ्याच सवयी बदलाव्या लागल्या पण आता नक्कीच मी अभिमानाने सांगू शकतो की माझे घर पर्यावरण पूरक आहे याचे श्रेय कुटुंबातील सदस्यांना नक्कीच द्यावे लागेल. वर उल्लेख केलेल्या सातही गोष्टी आपल्यातील प्रत्येक जण शक्य असेल त्यानुसार घरामध्ये करू शकतो. याने पाण्याची बचत होईल, जमिनीतील पाण्याची पातळी वाढेल, विजेची बचत होईल, कमी कचरा तयार होईल. बगिच्यात फुलं चांगल्याप्रकारे येतील आणि सगळ्यात महत्त्वाचे म्हणजे आपण पर्यावरणासाठी काहीतरी केल्याचे समाधान आपल्याला नक्कीच मिळेल. माझे घर वडिलांनी तीस वर्षापूर्वी बांधले असल्यामुळे घर बांधताना ह्या बाबींचा विचार कधीच केला नव्हता. पुढे जसे सुचेल तसे तसे एकेक गोष्ट करत गेलो. त्यामुळे हे करताना काही प्रमाणात अडचणी आल्या व त्रास झाला. परंतू तुम्ही मात्र ते कोणी नवीन घर बांधणार असतील त्यांनी घर बांधताना या बाबींचा विचार केला तर ते अधिक सोयीचे व कमी खर्चात होवू शकेल. पर्यावरणाला पूरक घर बांधून त्यात राहण्याचा प्रयत्न करा या कामात कुटुंबीही मदत लागल्यास निसंकोचपणे आपण माझ्याशी संपर्क साधू शकता.

इंजि. संग्राम सुधीर लिमये - ८००७७११०००
sangraml@yahoo.com

Protect Your Business From Yourself

KUNDAN GURAV (CO-FOUNDER - TRANSGANIZATION)



“Your Organization Bodhi tree or Bonsai” Your Choice

“जो इंसा पेड की छाया में बढ़ते हैं वेह महान बनते है,
और जो पेड इंसा के छाया में बढ़ते हैं वेह बोन्साई बनते है !”

“A man that grows under the shadow of tree grows tall but the tree that grows under the shadow of a man becomes bonsai.”

I heard this Hindi proverb a decade back from a monk, it hit me hard and made me ponder on it. I could immediately relate it to the ultra-protective parents and their protective parenting style. I could see many evidences around me that proved this proverb correct in parenting context. Few years later when I was on a transformation project with a family business this proverb again flashed in my mind. It gave me evidences of how over protective promoters' become reason behind business not growing as it could. I decided to further research and check if this proverb applies to Indian SME world. To my surprise I found this applies to Indian SME more than parenting. It is natural for parents to be protective about their children. It is the love and concern for their children that makes them protective. It is lack of belief on life, that makes them protective. As long as long protectiveness is light, it is wonderful. The moment it becomes suffocating, it becomes ugly and leads to many unresolvable issues between parents and children.

In the business context the entrepreneur's love for his creation. Concern for the organization, Hyper competition and volatility of market make them protective of organization. There is nothing wrong in being alert, vigilant and aware but when this crosses a certain level the love takes form of attachment, it start acting counterproductive. Instead of it helping organizations flourish, it makes them shrink and that's where the problems start brewing. Many of the challenges that entrepreneur faces have roots in him being overprotective and attached to the business.

Traits of overprotective Promoters and the challenges

- **Sheltering**

- **Constant Supervision and Micromanagement**
- **Excessive Catering**
- **Limiting the Exposure**
- **Excessive Secrecy**

Sheltering: Generally over protective promoters believe that they are doing the best thing for their Organizations. Promoters often avoid "harsher," "more difficult," and "less desirable" aspects of business world. When it comes to dealing with unknown Promoters tend to underestimate their own potential and team potential. They choose predictable path. This kills the creativity and initiative in the organization.

Constant Supervision and Micromanagement: Disbelief in organizational capability or the knowledge of the fact that organizational capabilities are not been built leads to this trait in promoters. Continuation of this behaviour further deteriorates organizational capabilities. Constant micromanagement leads to reactive culture in organization. There is constant fear of being watched, that leads to superficiality and constant need for approval.

Excessive Catering: Over protective promoters tend to give things on platter to people in the organization. They feel they have best answer and resolution to organizational problems. Many a times suggestions are given without being asked. Over the period of time people loose independence of mind and mindfulness.

Limiting The Exposure: This trait majorly comes from fear of losing people to competition or people becoming competition. Promoters prefer to limit exposure of people working along with them. Over the period of time whole organization becomes inwardly focused. Organization starts losing its relevance to changing market environment.

Excessive Secrecy: Promoter's need for control and power, leads to excessive secrecy. This leads to low trust and highly politicised work environment.

When Love Becomes Attachment.

Many SME's start their business out of fulfilling their personal financial needs. Business will be able to fulfil promoters needs if promoter fulfils needs of business . Once the business starts fulfilling these needs business becomes most loved element of life. Promoters have their emotions and existence anchored to their business. They are so much engaged and engrossed in the business that they don't even know when their love for business turns in to the attachment and the attachment leads to becoming overprotective about business.

Business is never about fulfilling your own needs. Business starts fulfilling your needs only and only when you fulfil somebodys needs through business. It could be customers, vendors, employees or in general society. The moment business become instrument to fulfil personal needs love for business turns in to attachment for business. Love for business is focussed on making everyone happy connected to the business, Giving becomes way of receiving. Love for business aims to manifest what it was started for. All the analysis and number crunching is about making business profitable and sustainable so that the business can do more for what it was started. When the business becomes attachment all activities are about fulfilling personal ambitions.

- **Love is selfless, attachment is selfish.**
- **Love is liberating, attachment is controlling.**
- **Love is mutual growth, attachment is encumbering.**
- **Love is everlasting, attachment is transient**
- **Love is ego-reducing, attachment is ego-boosting**

You have a choice Bodhi tree or Bonsai

| Bodhi Tree | Bonsa |
|-------------------------|-------------------|
| Grows as much as it can | Controlled growth |
| Natural | Superficial |
| Independent | Dependant |
| Gives | Demands |
| Long living | Short living |

It is said that Bhagavan Buddha got enlightenment under Bodhi tree. Even today those looking for truth go to Bodhi tree. It has become symbol of wisdom, many get inspired by this tree and walk the path of liberation. In todays world there are many organizations that have become source of inspiration and wisdom for the business world.

Recently I visited Tata motor factory at Pune (Maharashtra). On the entrance I saw statue of Sumant Moolgoanker who is known as architect of TATA Motors. The quote written bellow his statue said “Its not the investment in factories and machines that make a good business but good business is result of investment in the people of organization and society around”. With this first pearl of wisdom my journey at TATA Motors started. For next 6 hours each and every element of organization proved to me that its is not a factory but it is a living Bodhi tree that is inspiring thousands of people every day. It has all the characteristics of a Bodhi tree. The organization is naturally growing and it is growing as much as it can by aligning to its environment. With its huge ecosystem it has become provider for lakhs of people in the vicinity. People around the word travel and come to this institution for learning, earning and to be liberated. Even a smallest employee of the organization is like a monk who understand the truth of life and live by that truth.

Bodhi tree is also a symbol of undying sustenance. Bodhi tree was there before Buddha, it was there with Buddha and it is there after Buddha. Any organization that is fulfilling others need has a chance of sustaining forever but it is the choice of promoters that will determine whether organization becomes Bodhi tree or it remains Bonsai.



BEST TECHNOLOGY SERVICE PROVIDER IN INDIA



SUPER COMPUTER / SERVER

LAPTOP/COMPUTER



SCANNING/THERMAL MACHINE



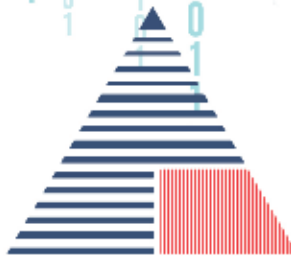
CCTV CAMERA

WE SECURE YOU AND YOUR SURROUNDINGS

THE MOST TRUSTED FRIEND FOREVER



24 X 7 CUSTOMER CARE
9822355500



ARP IT
Solutions

SALE & SERVICE OF LAPTOPS, DESKTOPS, SERVER STORAGE CCTV
www.arpitsolutions.in | Email: arun@arpitsolutions.com

लँडस्केप आर्किटेक्चर आणि शहरी जीवन - श्री. ऋषिकेश फडके



या विषयाचे मराठी भाषांतर म्हणजे 'भू दृश्यकला'. जरी हा विषय कला या विषयात मोडतो तरी अनेक वर्षांच्या अभ्यासानंतर या विषयाची व्याप्ती दृश्यकला आणि निसर्गाच्या समतोलाचे विज्ञान यांची जोड घालून देणारी बनला आहे. शहरी जीवनाची सुरुवात जरी औद्योगिक क्रांतीमळे झाली असली तरी जीवनाचा वेग नजीकच्या काळात अतिप्रचंड वाढला आहे. साहाजिकच आर्थिक आणि सामाजिक बदलांचा वेग हा आपल्या निसर्गावर प्रत्यक्ष आणि अप्रत्यक्षरीत्या परिणाम करतो आणि निसर्गाची हानी होते. त्याचे दुष्परिणाम संपूर्ण सजीव सृष्टी वर होत असतात. विमण्याची संख्या कमी होणे, कबुतरांची संख्या अतिप्रचंड होणे, तापमानातील वाढ, पावसाची चंचलता ही काही मापकं आपण समजू शकतो. शहरीकरणामधील अनेक समस्यांवर या विषयातर्फे अनेक उपाययोजना आखता येऊ शकतात. नगर विकास योजनांपासून अगदी छोट्या गच्चीच्या नियोजनापर्यंत या विषयाची व्याप्ती आहे. व्याप्ती आणि त्याचा होणारा परिणाम, ह्या दोन निकषांवर सहसा वेगवेगळ्या प्रकल्पांचे नियोजन केले जाते.

१. प्रादेशिक विकास
२. नगर विकास
३. संस्था किंवा आस्थापना विकास
४. खाजगी जागांचा विकास

लँडस्केप आर्किटेक्ट वरील नमूद केलेल्या सर्व प्रकल्पांमध्ये कार्यरत असतात.

प्रादेशिक प्रकल्पांमध्ये मोठ्या प्रमाणावर वृक्ष लागवड, जागांचे आरक्षण, पाण्याचे संवर्धन, कृत्रिम उजेडाचे प्रदूषण, इत्यादी अशा अनेक विषयांवर सखोल अभ्यास होतो. या अभ्यासाचा परिणाम इतर नागरी विकास कार्यांवर होत असतो आणि यामधून एक सामुदायिक योजनांची यादी अथवा कार्यप्रणाली ठरते. बहुतेक वेळा हे सर्व कार्य विविध सरकारी किंवा निमसरकारी संस्थांतर्फे केले जाते. त्याचबरोबर काही खाजगी व सामाजिक संस्थाही यामध्ये कार्यरत आहेत.

क्षेत्रीय नगर विकास योजनांमध्ये ठराविक नागरिकांना (Target Audience) उद्देशून योजना आखल्या जातात. नगरपालिका, महानगरपालिका यांच्या ठरवून दिलेल्या बहुवार्षिक योजनांच्या (DP) अखत्यारितच कार्य होते. बाग-बगीचे, मैदाने, शहरातील मोकळ्या जागा तसेच रस्त्यांच्या बांधकाम रचनेमध्ये लँडस्केप आर्किटेक्चर चा सहभाग असतो. या रचना करताना रचनाकारास ठरवून दिलेली जागा, त्याचा परिसर, त्या ठिकाणी उपलब्ध असलेली माती, पाणी, अस्तित्वात असलेली सजीवसृष्टी, हवामान परिस्थिती इत्यादी अशा अनेक विषयांतर्गत सखोल संशोधन करावे लागते. भारतामध्ये अशा रचनांची मागणी जोर धरू लागली आहे.

शाळा, महाविद्यालय, करमणुकीची केंद्रे, विमानतळ, व्यापारी केंद्रे, रहिवाशी संकुले अशा सर्व खाजगी किंवा सरकारी संस्थांमधील मोकळ्या जागांचे (Open Space) नियोजन करण्याची प्रथा आता सर्वश्रुत झाली आहे. मोठ्या शहरांमधील रहिवाशी संकुलांची रचना मोठ्या प्रमाणात लँडस्केपवर अवलंबून असतात. हा विषय आता बहुतांशी जीवनशैलीचा निर्देशांक म्हणून प्रसिध्द होत आहे.

अनेक संस्था आज एका नव्या विचारांनी या महानगरांमधील प्रगती न थांबवता शहरीकरणाच्या खांद्याला खांदा लावून उभ्या राहात आहेत किंबहुना आपल्या रहिवासी संकुलांमध्ये इमारतींबरोबरच निसर्गाचाही समतोल कसा राखता येईल यावर उपाय घेऊन पुढे येत आहेत. कॉक्रीटच्या रहिवासी अथवा औद्योगिक संकुलांमध्येही कल्पकतेची जोड देऊन अशी वनसंपत्ती उभी करायची की ज्यामुळे मानवाबरोबरच निसर्गाचे व सजीव सृष्टीचे सहजीवन शक्य होईल. आधुनिक संकल्पनेमध्ये घडयाळाच्या गजराने तुम्हाला जाग येणार नाही तर आपल्या रहिवासी संकुलातील वनसंपत्तीवर राहणाऱ्या विविध पक्षांच्या किलबिलाटाने तुम्हाला जाग येईल.











Shield India
Pest Solutions (OPC) Pvt. Ltd.

Our Services

| | |
|---------------------------|-----------------------------|
| Termite Shield Treatment | General Shield Treatment |
| Rodent Shield Treatment | Bed Bug Shield Treatment |
| Mosquito Shield Treatment | Wood Borer Shield Treatment |

📞 8451047073 ✉️ info@shieldpestsolutions.com

GET RID OF THE PEST FROM THE BEST

Prasad Shrikhande
B.E. Civil

M : 9323477098



Techno-Rehab Traders

Shop No. 3, Heemdeep Society, Opp. Gurukul Bus Stop,
Gurukul, Panchpakhadi, Thane (W) – 400602

Dealers in : Construction Chemicals, Ready Mix Plaster,
AAC Blocks, Nerolac Paints, Asian Paints & Allied Products

E-mail : prasadshrikhande@rediffmail.com

AUTHORISED DEALER FOR :

- ACC Ready Plast
- Asian Paints ● Berger Paints
- Kansai Nerolac Paints ● Akzo Noble (ICI)
- Krishna Conchem Products Pvt. Ltd.
- Sunanda Speciality Coatings Pvt. Ltd.
- Kaneria AAC Blocks & Ready Plast
- M Con ● Par ● Green Build Products
- Choksey Chemicals ● Fosroc ● Dr. Fixit
- Mentone Cover Blocks

Company Website



Product Catalogue



IOT ENABLED
SMART
INTEGRATED
EQUIPMENTS



For A **Futuristic Tomorrow**

Contact Us: www.telawne.com | tpepl@telawne.com



Inverter Duty Transformer



Extra High Voltage Transformer



Vacuum Pressure Impregnation Transformer



Skid Mounted Solution



Unitized Substation



Trailer Mounted Substation



Cast Resin Transformer



Pad Mounted Substation



Ester Oil Transformer

वास्तू आणि कुंडली चे संयुक्त परिणाम - नीना चौरासे



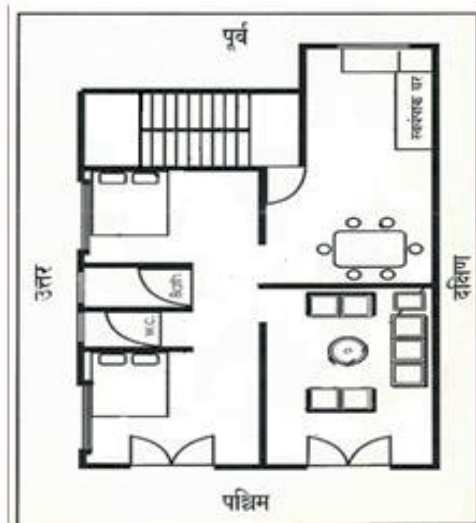
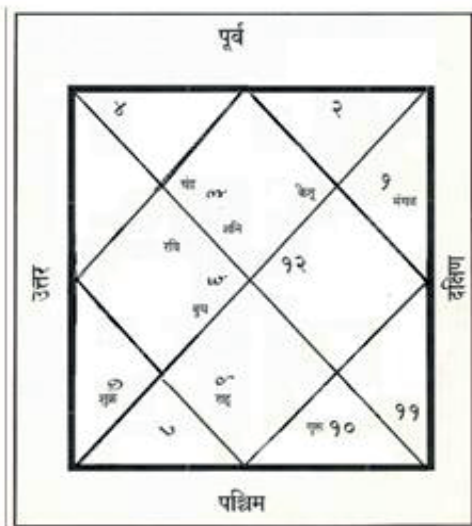
SATURDAY CLUB
GLOBAL TRUST
Trust No. 23(2001/MUM)
www.scgt.org.in

ज्योतिष आणि वास्तुशास्त्र हे दोन्ही एकमेकांना पूरक आहेत. ते एकमेकांचे अविभाज्य भाग आहेत. जमिन खरेदी करतांना किंवा इमारत, फ्लॅट, ऑफिस बनवतांना, घराचे उद्घाटन किंवा व्यावसायिक इमारतीचे बांधकाम सुरु करण्याच्या वेळेस “मुहूर्त” याचा विचार करतो. या सर्व गोष्टी जमीन आणि इमारतीच्या मालकांच्या कुंडलीवर अवलंबून असतात.

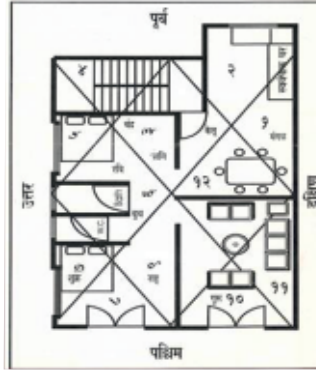
मानवाचे नशीब हे वास्तू आणि कुंडलीच्या एकत्रित परिणामांवर अवलंबून असते. जर कुटुंबातील कोणत्याही सदस्याला दीर्घ आजाराने ग्रासले असेल ज्याचे योग्य निदान देखील झाले नाही. हे संयुक्त वास्तू आणि कुंडली दोषामुळे असू शकते. या दोषामुळे सुद्धा अनेक कुटुंबे पालकत्वाच्या आनंदापासून वंचित राहण्यासाठी किंवा व्यवसाय / करिअर मध्ये अचानक झालेल्या नुकसानीमुळे उध्वस्त झाली आहेत.

ज्योतिष आणि वास्तुशास्त्र या दोन्ही शास्त्रांमध्ये पंच महाभूते (५ घटक) सिद्धांत आहेत. जेव्हा ज्योतिषशास्त्र आणि वास्तू एकत्र केले जातात आणि लागू केले जातात तेव्हा ते एकंदर यश वाढीसाठी स्वतःची अनुकूल वैयक्तिक जागा मिळविण्यात मदत करतात. दोन्हीचा सहसंबंध वेगवेगळ्या व्यक्तींवर प्रत्येक दिशेचा प्रभाव भिन्न दर्शवतो. जीवनात समृद्धी वाढवण्यासाठी वैयक्तिक वास्तू व्यक्तीच्या कुंडलीशी जुळली पाहिजे. केवळ वास्तूची तत्वे परिस्थिती सुधारू शकतात परंतू वास्तू आणि कुंडलीचा एकत्रित परिणाम प्रत्येक दिशेने भरपूर प्रमाणात परिस्थितीत समृद्धी आणतात.

खाली दिलेली पाहिली प्रतिमा वैयक्तिक कुंडली आहे, दुसरी प्रतिमा त्यांच्या वास्तूची मांडणी योजना आहे तर तिसरी प्रतिमा कुंडली आणि वास्तू या दोन्हींचा एकत्रित प्रभाव आहे.



वास्तुदोष असल्यामुळे ब्रेन हॅमरेज झाले.



**WE HAVE ASTRO-VAASTU COMBINE SOLUTIONS
FOR ANY KIND OF PROBLEM**



ADARSH CONSULTANT IN ASTRO & VAASTU
ADARSH ASTROLOGICAL ACADEMY
Vision beyond horizon ®



JYOTISH SHASTRI NEENA CHAORASHE

Mob.: 9987173741, Google Page: <https://g.co/kgs/HGw345>,
website: www.astro-guroo.com, YouTube: Jyotish Shastri Chaorashe
Sai Sadan Room No 2 & 9, Aarey Road, Goregaon - East, Mumbai 400 063.

ठाणे रिजनची दिवाळी पहाट - कलागुणसंपन्न कार्यक्रम



ठाणे रिजनच्या वतीने नुकतीच दिवाळी पहाट या कार्यक्रमाचे आयोजन करण्यात आले होते. १५० हून अधिक मेम्बर्स त्यात सहभागी झाले तसेच ३४ कलाप्रकार सादर करण्यात आले. सभासदांनी या उपक्रमात सहभागी होताना आपले कार्यक्रम सादर करताना खूप सराव देखील केला होता. त्यामुळे आपापसात खूप छान सामंजस्य निर्माण झाले याचा भविष्यात व्यवसाय वाढीसाठी तसेच रिजनच्या विकासासाठी नक्कीच सकारात्मक फायदा होईल.





**SATURDAY CLUB
GLOBAL TRUST**
From 1945 (77th Anniversary)
www.scgt.org.in

सेंट्रल मुंबई रिजनची दिवाळी संध्या एक दिमाखदार सोहळा

सेंट्रल मुंबई रिजन ने दि. २९ ऑक्टोबर २०२२ रोजी, भांडुप येथील स्टार बँक्वेट हॉल येथे दिवाळी संध्या हा कार्यक्रम आयोजित केला होता. हा कार्यक्रम सभासदांबरोबरच त्यांच्या परिवारातील सदस्यांना सुध्दा खुला होता. ह्या कार्यक्रमासाठी संस्थेचे कार्यकारी विश्वस्त श्री. अशोकराव दुगाडे सर सपत्निक हजर होते. त्याच बरोबर संस्थेचे बोर्ड ऑफ डायरेक्टर श्री. मिलिंद पाटील, श्री. नरेंद्र ह. बगाडे तसेच डेप्युटी सेक्रेटरी श्री. श्रीकृष्ण पाटील हे सुध्दा कुटुंबासहित ह्या कार्यक्रमांमध्ये सहभागी झाले. ह्या कार्यक्रमात सभासदांच्या कलागुणांना वाव देण्यासाठी अनेक कार्यक्रम झाले. ह्या कार्यक्रमाचे प्रमुख आकर्षण ठरले ते म्हणजे काही सभासदांनी सादर केलेला फॅशन शो. ह्या फॅशन शो ने कार्यक्रमाला चार चाँद लावले. ह्या फॅशन शोचे आयोजन आणि त्याचे योग्य नियोजन हयाची जबाबदारी चेंबूर चॅप्टरच्या सेक्रेटरी पल्लवी जांभोरे यांनी पार पाडली. ह्या कार्यक्रमासाठी श्री. हनुमंत बगाडे ह्यांनी केलेला दक्षिणाय समाजाचा पोशाख लक्षवेधी ठरला. अश्याच प्रकारचे कार्यक्रम आयोजित करून सभासदांमध्ये एकसंधतेची भावना दृढ करण्याचा मानस ह्यावेळी रिजन हेड विक्रम कदम ह्यांनी व्यक्त केला.



सुख आणि आनंदाच्या दालनात आपले स्वागत आहे...



नविन घर बांधताय...

नवीन घर खरेदी करताय?

नवीन जमीन विकत घेताय?

नवीन दुकानाची जागा खरेदी करताय?

नविन व्यवसायाची सुरुवात करताय...

तर मग वास्तु आरोग्यमच्या सेवा तुमच्यासाठी

- नकाशावरून ऑनलाईन वास्तु पटीक्षण •
- वास्तु शास्त्रानुसार घराचा प्लान बनवून मिळेल •
- नवीन घर लाभदायी कसे होईल याबाबत मार्गदर्शन •
- ज्योतिषशास्त्रानुसार मार्गदर्शन व सल्ला •
- प्रत्यक्ष जागेवर जाऊन वास्तु पटीक्षण •
- नवीन जागेत व्यवसायासंबंधी मार्गदर्शन •
- नवीन वास्तूत आरोग्यासंबंधी मार्गदर्शन •
- नवीन जमीन खरेदी संदर्भित मार्गदर्शन •
- नवीन व्यवसायासाठी अंकशास्त्र मार्गदर्शन •
- यासह अनेक गोष्टींवर सखोल मार्गदर्शन व सल्ला •



Lecher Antenna



Human energy scanning
with Blowell Camera



Energy Scanner



Sputnik Antenna for
space energy scanning



Dowsing



Water sensor for
analysing water energies



16 Sanskars of Vastu

वास्तु आरोग्यम संगे आनंद, आरोग्य व ऐश्वर्याने भरभरून
निरामय आयुष्य जगण्यासाठी आजच संपर्क करा...

Dr. Avinash Kulkarni's



VASTU AAROGYUM™

Abundance of Health & Happiness

FOR APPOINTMENTS AND FRANCHISEE CALL :

94035 70270, 93724 95999, 70206 45156

Head Office : 'Vastu Aarogyum', Nr. Gajanan Maharaj Temple, Mahadi Road, Jalgaon

Branches : • Russia • Australia • Singapore • Italy • Delhi • Madhya Pradesh • Gujarat • Punjab
• Goa • Mumbai • Thane • Pune • Sangli • Karad • Miraj



OLIVES

Online Learning Institute of
Vastu & Energy Sciences

KEEP IN TOUCH WITH US : www.vastuaarogyum.com



VastuAarogyumOfficial



Vastu Aarogyum



vastuaarogyum



Enhance the positive vibes
of your Vastu with our
scientifically proven products.

TO BUY ONLINE, VISIT OUR WEBSITE.



**SATURDAY CLUB
GLOBAL TRUST**
(Regd. N.E.C. Cochin, Kerala)
www.scgt.org.in

यंग आंत्रपेनर सेल (YEC) ची स्टार्टअप झेप



“कौशल्य, रोजगार, उद्योजकता व नाविन्यता विभाग महाराष्ट्र शासन व सॅटर्डे क्लब ग्लोबल ट्रस्ट च्या यंग आंत्रपेनर सेल (YEC) धुळे यांच्या संयुक्त विद्यमाने महाराष्ट्र स्टार्टअप यात्रा २०२२” चे आयोजन शुक्रवार दि. १४ ऑक्टोबर २०२२ रोजी जयहिंद महाविद्यालय मध्ये करण्यात आले होते.

राज्यातील नागरिकांच्या नवसंकल्पनांना मूर्त स्वरूप देण्यासाठी, कौशल्य, रोजगार, उद्योजकता व नाविन्यता विभाग महाराष्ट्र स्टार्टअप यात्रेचा हेतू होता.

या यात्रेचा प्रसार प्रचार महाराष्ट्र स्टेट इनोवेटिव्ह सोसायटी व सॅटर्डे क्लब ग्लोबल ट्रस्ट यंग आंत्रपेनर सेल (YEC) उत्तर महाराष्ट्र विभाग यांनी केला.

सदर यात्रेदरम्यान, धुळे जिल्हयातील विविध गावातून, उद्योग समूहातून, विद्यालय – महाविद्यालयांमधून विद्यार्थी व उद्योजकांनी स्टार्टअप व नाविन्यपूर्ण प्रोजेक्टच्या निर्णायक मंडळासमोर आपली संकल्पना सादर केली. त्यात जिल्हयास्तरावर सर्वोत्तम कल्पना प्रथम विजेता SCGT चा सामंजस्य करार (MOU) झालेल्या SVKM IOT कॉलेजचे विद्यार्थी श्री. जयेश चौधरी यांना रु. २५,००० रोख बक्षीस देण्यात आले व द्वितीय विजेता Saturday Club धुळे चे सदस्य श्री. बहाळकर यांना रु. १५,००० रोख बक्षीस देण्यात आले.

सदर स्पर्धेत यंग आंत्रपेनर सेल (YEC) धुळे मार्फत SCGT चा सामंजस्य करार (MOU) झालेल्या SSVPS ENGG & MBA, SVKM IOT, SVKM IOP आणि JAIHIND COLLEGE च्या एकूण ८० पैकी ४४ विद्यार्थ्यांचा सहभाग नोंदवण्यात आला व Saturday Club च्या एकूण ८० पैकी ८ उद्योजकांचा सहभाग नोंदवण्यात आला जसे इंजि. श्री. बहाळकर, सीए सागर गर्ग, विशाल विसपुते, इंजि. अभय भादलीकर, हरीश भट्ट, निखिल देवरे व अभिजित सुर्यवंशी.

कार्यक्रमासाठी प्रमुख वक्ते म्हणून आपले धुक्याचे सदस्य सीए श्री. राहुल मुंडडा, त्याचप्रमाणे यंग आंत्रपेनर सेल (YEC) चे उत्तर महाराष्ट्र प्रमुख, इंजि. अक्षय प्रमोद मुंडके यांनी SCGT आणि YEC बदल माहिती दिली.

ह्या कार्यक्रमासाठी महाराष्ट्र शासनाच्या वतीने धुळे जिल्हाधिकारी श्री. शर्मा साहेब, सहाय्यक जिल्हाधिकारी श्री. सत्यम गांधी साहेब, कौशल्य विभागाचे अधिकारी श्री. वाकुडे साहेब, जयहिंद महाविद्यालय चे मुख्याध्यापक श्री. पवार साहेब यांचे सहकार्य लाभले.

सदर कार्यक्रम यशस्वी करण्यासाठी YEC च्या प्रमुख अॅड. रुपाली ठाकूर, इंजि. खाडिलकर, इंजि. नितिन पाटील व धुळे १.० व धुळे २.० चे वॉक्टर हेडस, सीए रचेन्द्र मुंडडा व रंग आंत्रपेनर सेल (YEC) चे उत्तर महाराष्ट्र विभाग प्रमुख श्री. अक्षय प्रमोद मुंडके यांनी परिश्रम घेतले.





reflection 91758893171

CONSTRUCTIONS

Concept To Creation...

Building Planning & All type of Building Construction

Er. Amol M.Chougule

ME Civil

Contact: 7588167010

Email: amolchougule24@rediffmail.com

Prafull Buildings, Shop No. 02, Near New Diamond Hotel, 100ft Road, Sangli

किमया वास्तुशास्त्राची समृद्धी व्यापाराची - श्री. रविंद्र जाधव



नमस्कार, श्रीमंत उद्योजक हो..

भारत देश हा एकेकाळी अतिशय समृद्ध होता. असे म्हणतात भारत देशात सोन्याचा धूर निघायचा. आपल्या पूर्वजांना विविध शास्त्राची सखोल जाण होती. आपले ऋषीमुनी व जाणकार यांनी खगोलिक व भौतिक घटनांचा अभ्यास करून बरीच निरीक्षणे केली, निष्कर्ष व अनुभवांती जीवन समृद्धी साठी काही नियम व शास्त्र यांच्या उपयुक्त ग्रंथ रचना सुद्धा केल्या. याच प्रकारे ज्योतिष व वास्तुशास्त्र हे अनेक ग्रंथ असून त्यातील माहिती आधुनिक जीवन शैलीत सुद्धा तंतोतंत परिणामकारी व मार्गदर्शक ठरते.

ज्योतिष शास्त्र हे आपल्या जीवनातील घटनाक्रम दर्शवते. एखादया व्यक्तीचा स्वभाव, शैक्षणिक आवड त्याचे कार्यक्षेत्र इत्यादीची माहिती त्या व्यक्तीच्या ज्योतिष कुंडली १,५,७, १० स्थानावरून अभ्यासता येते. एक अर्थी एखादया व्यक्तीच्या जीवन पटाचा जीपीएस/मार्गदर्शकच म्हणा ना.

वास्तुशास्त्र हे भौतिक रचना, दिशा आणि पंच महाभूते (जल, वायु, अग्नी, पृथ्वी, आकाश) यांच्या नियमा आधारे अभ्यासले जाते. त्यानुसार दिशा आणि तत्व यांचे विशिष्ट स्वभाव तसेच परिणाम असतात. या दोन्ही शास्त्रानुसार पुरक योजना, आपल्या जीवनात तसेच व्यवसायात खुपच प्रभावी बदल (चांगले/वाईट) घडवून आणतात. उदा. उत्तर दिशाही पैसे वृद्धिंगत / आकर्षित करण्यासाठीच्या संधी देत असते. तर आग्नेय दिशा व्यापारातील खेळते भांडवल (cash flow) संतुलित करते. अशी अनेक उदाहरणे वास्तुसमृद्धी ने अनुभवली व ग्राहकांना यशस्वी मार्गदर्शन केले आहे.

थकित रक्कम वसुली (Payment Recovery) अनेक व्यावसायिकांची मुख्य समस्या असते.

त्यासंबंधी, आपण काही यशोगाथाच बघूया..... (गोपनीयतेमुळे नावांचा उल्लेख नाही)

एक वकील महोदयांनी, वास्तुसमृद्धीच्या यशस्वी उपायाबद्दलचे अनुभव त्यांच्या नातेवाईकांकडून ऐकले व आमच्याकडे संपर्क साधला. वास्तुसमृद्धीच्या कामाची पध्दती व सखोल मार्गदर्शन याची माहिती घेतली. त्यांचा १४ करोड रुपये वसुलीचा (Payment Recovery) ३ वर्षे चाललेला प्रयत्न. तसेच केस त्यांच्या बाजुने भक्कम असून ही आदेश मिळण्यास होणारा विलंब याकरिता उपाय सुचवण्यास विचारणा केली.

वास्तु समृद्धीने ३ दिवसात त्यांच्या ऑफिस वास्तूचा (to the scale) नकाशा व जन्म कुंडली चा अभ्यास करून, ऑफिस वास्तूच्या आग्नेय दिशेत असणारा निळा रंग बदलण्यास सुचविले आणि काही विना तोडफोड उपाय केले. तसेच त्या केस संदर्भातील फाईल्स पश्चिम दिशेत ठेवण्यास सांगितले व जन्मकुंडलीतील गोचर (present) ग्रह स्थिती नुसार शुद्ध अमेथीस्ट (नीलम चे उपरत्न) जवळ ठेवण्यास सुचवले.

मित्रांनो, जशी दिशांची तत्वे व स्वभाव त्या प्रमाणे त्यांनी त्यांचे फलित दिले व अवघ्या १४ दिवसांत कोर्टाचे आदेश येऊन २३ व्या दिवशी सर्व रक्कम त्यांच्या बँक अकाउंटला जमा झाल्याचे त्यांनी आम्हांस कळवले ते सुद्धा मिठाई सह.

याचप्रमाणे लॉजीस्टिक कंपनीचे, एका प्रायव्हेट लि. कंपनीत २ वर्षांपासून काही अनाकलनीय सबबीखाली अडकलेल्या एकूण थकीत रकमेच्या ८० टक्के रकमेची वसुली, वास्तुसमृद्धी तर्फे केलेल्या विना तोडफोड उपाय योजने नंतर केवळ ३२ दिवसात झाली.

मला इथे मुद्दाम असे नमुद करावेसे वाटते की दिशा त्यांची तत्व, चालु ग्रह, याचें नियमाप्रमाणे अचुक मुल्यमापन करवून सोबत वास्तुमध्ये अचुक ठिकाणी (मर्मावर) उपाय केले तरच लवकर फल प्राप्ती होते.

वास्तुसमृद्धी वैशिष्ट्ये

- २००८ पासुन Astro-Vastu कन्सल्टन्सी व कोर्सेस चा अनुभव
- जागतिक ग्राहक व विद्यार्थी वर्ग
- ७० टक्के ग्राहकांकडून ref. Business.
- अचुक आणि सविस्तर, Astro-Vastu रिपोर्ट
- म्हणूनच यशाचा विश्वास

होय, आपल्या वास्तुतच आपली समृद्धी आहे.

पुढील लेखात...व्यवसाय वृद्धी (ज्योतिष – वास्तुशास्त्र यामुळे सेल्स कसा वाढतो.)

रविंद्र जाधव

वास्तुसमृद्धी (Vashi Chapter)

९९८७२७०९९९ / ९९६७५३७७९८

www.vastusamruddhi.com



: Product Range :

- Battery Charger - SCR Based
 - Modular SMPS DC System ● DC TO DC Converter
 - Solar Charge Controller ● Battery Maintenance Equipment
 - AC/DC Distribution Boards ● Voltage Stabilizer
 - Transformer ● Energy Saving Equipment - STABILUX
 - Annunciation Systems ● Cathodic Protection
 - Control Panels ● Protective Relays
 - Inverters / UPS ● Traction Battery Chargers
 - Cell Boosters ● Servo Voltage Stabilizer
 - Load Battery Discharge Bank ● LED Lighting Products
 - Power Factor Controller ● Earth Leakage Monitoring System
 - Traders for : Battery
- (Lead Acid - Tubular & Plante, VRLA (SMF), NI-CD)



Chhabi Electricals Private Limited

HO & Regd Office : E-66, MIDC Area, Jalgaon 425 003 (M.S.) INDIA

Tel : +91 257 2210626 / 27 / 28, Email : marketing@chhabi-india.com

Mumbai Office : 609, Excellencia, Lodha Supremus, MIDC, Wagle Estate,

Road No 22, Thane (W) 400 604, Tel : +91 22 2581 2591 / 9



संस्थेतील हिरे



**SATURDAY CLUB
GLOBAL TRUST**
Regn. No. 1234567890
www.scgt.org.in



One of the Board of Directors, Shri Sangraam Limaye successfully completed Triathlon and got the title BERGMAN 113 at Dibhi dam, Bhimashakar forest. BERGMAN 113 has the same distance as of IRONMAN 70.3. He has completed 113Kms, in that Swim 1.9 km, Bicycle 90 Km & running 21.1Km. Bergman is a German word which means a 'mountain man'. In ancient times the men who used to stay on the mountain ranges had to face a challenge to overcome the herculean task of crossing the mountains for their daily needs, eventually leading them to being proficient in climbing the mountains. This daily task also made them mentally and physically quite strong. Event is organized by the Deccan Sports Club team. General BERGMAN 113 Triathlon Total 9hrs for Male, Sangraamji finished it in 8 hours 32 minutes.

केया राजे यांना आदर्श शिक्षक पुरस्कार

दर्पणकार बाळशास्त्री जांभेकर पत्रकार संघाच्या वतीने देण्यात येणार आदर्श शिक्षक पुरस्कार नाशिक येथील ब्रेन चेकर टेक्नो सर्विसेसच्या को-फाउंडर केया राजे ह्यांना देण्यात आला. नाशिक येथील कवी कालिदास कलामंदिर नाटयगृहात आयोजित केलेल्या कार्यक्रमात दर्पणकार बाळशास्त्री जांभेकर पत्रकार संघाचे राष्ट्रीय अध्यक्ष महेंद्र देशपांडे, अभिनेत्री अर्चना परदेशी, लोकमत न्युज १८ चे सहसंपादक विशाल परदेशी, माजी शिक्षण उपसंचालक रामचंद्र जाधव, अखिल भारतीय मराठी साहित्य परिषद प्रदेश उपाध्यक्ष संगीता जामसे, सुवर्णा कोठावदे -अध्यक्ष अस्तित्व सोशल फाउंडेशन नाशिक, शबनम खान - उद्योजिका व संचालिका ड्रिम डेस्टिनेशन यांच्या प्रमुख उपस्थितीत केया राजे यांना आदर्श शिक्षक पुरस्कार देऊन सन्मानित करण्यात आले. केया राजे हया ब्रेन चेकर व त्यांच्या ट्रस्ट अंतर्गत अश्या मुलांना मदत करतात जी मुले शिक्षणाचा खर्च करु शकत नाहीत. हया मुलांना ब्रेन चेकर त्यांच्या मधील टॅलेंट बघून त्यासाठी लागणारे शालेय वस्तू किंवा फीस भरुन मदत करत असतात.

बाळशास्त्री जांभेकर पत्रकार संघ

कलाकुसुम, दुसरा मजला, हिरालाल लेन, राविवार पेठ, नाशिक ९९६०९९१२१०

दलीप शय्यास
महेंद्र देशपांडे

निवडपत्र

केया अश्विन राजे

आपण शैक्षणिक क्षेत्रात केलेल्या उल्लेखनीय कार्याची दखल घेऊन आपणांस

राष्ट्रीय शिक्षक वैभव पुरस्कार

महिला वर्गामध्ये आयुष्यभर काम करणारी, उत्कृष्ट शिक्षक, ११ वर्षांचा मुलांना मदत करणारी, त्यांच्या मुलांच्या पुरवठा वित्त व्यवस्थापनात अत्यंत खर्च, ही किर्ती.

कार्यक्रमाचा तपशील

राष्ट्रीय शिक्षक वैभव पुरस्कार सोहळा

राविवार दि. ११ सप्टेंबर २०२२ | वेळ : स. ०९.३० वा.

स्थळ : कालिदास कलामंदिर, इमामिया बाजार, नाशिक

अथवा संस्थेचे

अनंत देशपांडे

२५०८-५८३६४

मो. ९८००९८२९९९

सेंटर्डे क्लब ग्लोबल टस्ट Young Entrepreneurs सेलची स्टार्टअप गरुड झेप

महाराष्ट्र शासन आणि सेंटर्डे क्लबच्या संयुक्त विद्यमाने आयोजित स्टार्टअप यात्रा २०२२ कार्यक्रमात, धुळे सदस्य श्री. समिर बहाळकर ह्यांना राज्यस्तरावर प्रथम पारितोषिक मिळाले.

आज रविवार १६ ऑक्टोबर २०२२ रोजी राजभवन मुंबई येथे महामहिम राज्यपाल, उपमुख्यमंत्री श्री. देवेंद्रजी फडणवीस, जेष्ठ शास्त्रज्ञ श्री. रघुनाथ माशेलकर, मंत्री श्री. मंगलप्रसादजी लोढा व इतर मान्यवर यांच्या उपस्थितीत त्यांना पारितोषिक देण्यात आले.

खूप खूप अभिनंदन



Whiz NEST - An Innovative Smart Home by Whiz Key

Convert your home into smart home in minutes.

Unbelievably low cost!

Highly Secured, Configurable, and Scalable!

Control your appliances from our free mobile app.

Use Alexa to control over voice commands.

Install in 15 minutes per device.

Each device can control 3, 4, or 6 appliances.

Retrofits to existing existing switch panels.

No rewiring, wall braking required!



Contact: Whiz Key OPC Pvt t, FMCI/III, MMCOE Campus, Karvenagar, Pune

Cell: 9011021614

Email: avinash@whizkey.org

Website: <https://www.whizkey.org>

‘उद्योग यात्रा’ धुळे



सॅटर्डे क्लब ग्लोबल ट्रस्टच्या धुळे शाखेने ‘उद्योग यात्रा’ या व्यावसायिक प्रदर्शनाचे आयोजन केले होते. महाराष्ट्र आणि खान्देशला यात्रांची जुनी परंपरा आहे. आजही याच यात्रेच्या माध्यमातून आसपासचे व्यावसायिक यात्रेमध्ये येऊन स्वतःचा व्यवसाय वाढवण्याचा प्रयत्न करत असतात. हीच परंपरा आधुनिक स्वरूपात बिझनेस एक्झिबिशनच्या माध्यमातून करण्याचे नियोजन व आयोजन सॅटर्डे क्लबच्या धुळे शाखेने १ व २ ऑक्टोबरला धुळ्यातील अग्रसेन लॉन येथे केले.

या कार्यक्रमाच्या आयोजनात सर्व गोष्टी आणि सेवा म्हणजेच स्टॉल धारकांपासून ते स्पॉन्सरशिपपर्यंत सॅटर्डे क्लबच्या सभासदांच्याच होत्या. मग ते एक्झिबिशनच्या लेआऊटचे डिझाईन चे काम असो, की मंडप डेकोरेटर्स, स्टॉल उभारणे, डिझाईनिंग, प्रिंटिंग, मुख्य स्पॉन्सरशिप, को-स्पॉन्सरशिप, सर्व स्टॉल धारक, इव्हेंटचे संपूर्ण प्रमोशन, इव्हेंटचा इन्शुरन्स, फूड स्टॉल, हाऊस-किपिंगच्या माध्यमातून जागेची सफाई, इव्हेंट मध्ये संध्याकाळी अनपेक्षितपणे आलेल्या डास, किडे व तत्सम किटक यांचा पेस्ट कंट्रोलच्या सहाय्याने तात्काळ नायनाट करणे, फोटोग्राफी, व्हिडिओ शुटिंग, साऊंड सिस्टीम, पिण्याच्या पाण्याची व्यवस्था हि सर्व कामं सॅटर्डे क्लबच्या सभासदांच्या स्वमालकीच्या व्यवसायामार्फत स्वतःच केली. धुळे सॅटर्डे क्लब मध्ये १९० सभासद असल्यामुळे अशी कुठलीही व्यवसायाची कॅटेगिरी उरली नाही की ज्याची सेवा सॅटर्डे क्लबच्या मॅम्बर्सकडून मिळू शकणार नाही. तसेच धुळे चॅप्टर सोबतच जळगाव, पुणे आणि कोल्हापूर चॅप्टरच्या सदस्यांनी देखील या उद्योग यात्रेत सक्रिय सहभाग नोंदवला. हा सर्वच सभासदांसाठी वेगळा आणि सुखद अनुभव होता.

मार्केटिंग साठी शहरात विविध ठिकाणी ३१ हॉर्डिंग लावले होते. त्यावरील ८० टक्के भागामध्ये इव्हेंटचे प्रमोशन आणि उरलेल्या २० टक्के भागात सॅटर्डे क्लबच्या मॅम्बरचे प्रमोशन अशी रचना होती. सर्व ३१ हॉर्डिंगची स्पॉन्सरशिप सॅटर्डे क्लबच्या मॅम्बरचीच होती.

२५००० व्ही. आय.पी. पास छापून त्याचे डिस्ट्रीब्यूशन केले गेले. क्लबच्याच पाच सभासदांनी व्ही.आय.पी. पास साठीचा खर्च स्पॉन्सर केला. त्याप्रमाणे सभासदांनी काटेकोर नियोजन करून २५ हजार पासेस वन-टू-वन प्रत्येकाच्या घरापर्यंत पोहोचवले.

कुठलेही पैसे न आकारता दैनिक भास्कर समूहाच्या एफ.एम. ९५ रेडिओ चॅनल सोबत पार्टनरशिप केली होती. त्यांचा लोगो रेडिओ पार्टनर म्हणून वापरला. त्या बदल्यात पंधरा दिवस रोज पंधरा वेळा इव्हेंटचे प्रमोशन एफ.एम.च्या माध्यमातून केले. शंभर रिक्शांच्या मागे इव्हेंटचे पोस्टर लावून फिरता प्रचार देखील केला गेला. सोशल मीडियाच्या प्लॅटफॉर्ममध्ये फेसबुक आणि व्हाट्सअॅपच्या माध्यमातून सर्व सभासदांनी एकाच दिवशी एकसारखे स्टेटस ठेवून इव्हेंटचे प्रमोशन केले. याचा खूप जबरदस्त सायकॉलॉजिकल इम्पॅक्ट झाला असं लक्षात आलं. सोशल मीडियावर जिकडे बघाल तिकडे इव्हेंटचाच व्हिडिओ आणि प्रमोशनल फोटो दिसत होते. त्यामुळे उद्योग यात्रा प्रदर्शन हे अतिशय महत्त्वाचे काहीतरी आहे आणि इथे आपण गेलेच पाहिजे ही भावना लोकांमध्ये

तयार झाली.

या सर्वाचा व्हायचा तोच परिणाम झाला. धुळेकरांनी सॅटर्डे क्लबच्या उद्योग यात्रेला भरभरून प्रतिसाद दिला. जबरदस्त गर्दी झाली ५००० पेक्षा जास्त इन्क्वायरीज इथे असलेल्या ७० स्टॉलधारकांकडे आल्या. सभासदांची कोटयावधी रुपयाची उलाढाल झाली. त्यामुळे सभासदांना भरपूर बिझनेस मिळाला. स्पॉन्सरर्स देखील खुश झाले.

हे सर्व घडवून आणण्यासाठी सॅटर्डे क्लबच्या कोअर टीमने एक ते दीड महिना स्वतःचा व्यवसाय बाजूला ठेवून झोकून देऊन काम केले. प्रोजेक्ट चेअरमन श्री. केदार पाठक यांनी व त्यांच्या संपूर्ण स्टाफ ने देखील खूप काम केले. सॅटर्डे क्लबचे बोर्ड ऑफ डायरेक्टर श्री. संग्राम लिमये, नॉर्थ महाराष्ट्र रीजन हेड श्री. श्रीहर्ष खाडीलकर, डेप्युटी रीजनल हेड श्री. नितीन पाटील, धुळे – १ चे चेअरमन श्री. दिग्विजय पाटील, धुळे – २ चेअरमन श्री. अक्षय सावजी तसेच दोन्ही वॉटरचे सेक्रेटरी आणि ट्रेझरर या सगळ्यांनीच संपूर्ण कोअर टीमला दिवसरात्र मार्गदर्शन केले.

कार्यक्रमाचे उदघाटन सॅटर्डे क्लब ग्लोबल ट्रस्टचे विश्वस्त व पितांबरी उद्योग समूहाचे संस्थापक श्री. रवींद्र प्रभुदेसाई यांनी केले.

सॅटर्डे क्लबचे संस्थापक कै. माधवराव भिडे यांनी दिलेला मंत्र - “एकमेकां साह्य करु अवघे होऊ श्रीमंत” याचा प्रत्यय या ठिकाणी सर्व सभासदांना आला.





SATURDAY CLUB
GLOBAL TRUST
Regn No. E-3360/10000
www.scgt.org.in

पैशांचा पाऊस - डेक्कन चॅप्टरमधील मयुरेश रावतेकरची यशोगाथा

माननीय भिडे सरांना अभिवादन...!

मित्रांनो

मी मयुरेश रावतेकर...

डायनामिक डेक्कन चॅप्टरचा प्राउड मेंबर...

मित्र सुहास फडणीस यांच्यामुळे या वर्षात सॅटर्डे क्लब ग्लोबल ट्रस्ट कुटुंबाचा भाग झालो. डेक्कन चॅप्टर सुरु झाल्यापासून, वेगवेगळ्या क्षेत्रांमधल्या तज्ञ व्यावसायिकांच्या संपर्कात आलो आणि या सगळ्यांशी वन टू वन करताना संस्थेमध्ये किती मोठी व्यावसायिक संधी आहे हे लक्षात आलं.

माझ्या स्पेसिफिक आस्कप्रमाणे मुंबईत विविध क्षेत्रात वल्यांकित संपर्क असलेल्या माझ्या चॅप्टरमधल्या सर्टिफाईड न्युट्रीशनिस्ट कल्याणी पंडितराव यांनी मला मुंबईमधल्या एका प्रायव्हेट लिमिटेड कंपनीमध्ये रेफर केलं आणि एका मोठ्या इन डीलचा पाया तिथे रोवला गेला.

गेल्या तीन महिन्यांच्या प्रयत्नानंतर कंपनीच्या डायरेक्टर्सनी माझ्या ब्रिज ओशन वेल्थ या कंपनीला फायनांशिअल अॅडव्हायझर म्हणून मान्यता दिली आणि त्या कंपनीमधून पंधरा कोटींची गुंतवणूक आली.

सध्या अजून काही मेंबर्सबरोबर काही मोठ्या प्रोजेक्टवर काम सुरु आहे आणि लवकरच त्यात यश मिळेल अशी अपेक्षा सुद्धा आहे.

आपल्या संस्थेमध्ये व्यवसायाच्या प्रचंड संधी आहेत हे नक्कीच...पण आपण त्याचा किती फायदा करून घेतो याचा विचार आपण केला पाहिजे.

अर्थात या सगळ्यामध्ये सुहास फडणीस, गणेश चव्हाण यांनी संस्थेचे पुण्यामध्ये बीज रोवण्यासाठी आणि वाढवण्यासाठी घेतलेली मेहनत ही प्रशंसनीय आहे. त्याबद्दल त्यांचे मनःपूर्वक आभार.

डेक्कन चॅप्टर वेअरपर्सन अनिकेत आणि सीएसटी टीम या सगळ्यांना त्यांनी दिलेल्या सहकार्याबद्दल धन्यवाद...! आणि विशेष धन्यवाद डेक्कन चॅप्टर आणि कल्याणी पंडितराव यांचे.





**SATURDAY CLUB
GLOBAL TRUST**
(From 1962 onwards)
www.scgt.org.in

चिपळूण गोल्डन चॅप्टरच्या स्थापनेपूर्वीच व्यवसाय सुरु !

उद्योजक मित्रांनो, ही कथा आहे सॅटर्डे क्लबमधल्या यशस्वी इनडीलची.

सॅटर्डे क्लबचा गोल्डन चिपळूण चॅप्टर नुकताच लॉच झाला. चिपळूण चॅप्टरमध्ये कॅपिटल पाइप्सचे अमित मांडवकर सेक्रेटरी आहेत, तर प्रतीक कळंबटे चिपळूण चॅप्टरचे पालकत्व घेतलेल्या रत्नागिरी चॅप्टरचे सेक्रेटरी आहेत.

प्रतीक कळंबटे यांचा नर्सरीचा व्यवसाय आहे. अमित मांडवकर यांची चिपळूणच्या औद्योगिक क्षेत्रात पीव्हीसी पाईपची फॅक्टरी आहे. चिपळूण चॅप्टर स्थापनेपूर्वीच्या एका बैठकीनंतर या फॅक्टरीला रत्नागिरीच्या सदस्यांनी भेट दिली. तेथे वन टू मेनी झाले. तेथे गेल्यानंतर प्रतीक कळंबटे यांना पाईपचा एक वेगळाच उपयोग सुचला.

कळंबटे यांच्या नर्सरीमध्ये सोनचाप्याची भेट कलमे तयार केली जातात. ती तयार करत असताना रोपाला आधार देण्यासाठी पीव्हीसी पाइपचा वापर करण्याची कल्पना त्यांना पूर्वीच सुचली होती. पण पाईपचे दर खूपच महाग होते. त्यामुळे ती कल्पना प्रत्यक्षात येऊ शकली नाही. मांडवकर यांना भेटल्यानंतर मात्र पाईपच्या त्या कल्पनेने पुन्हा एकदा डोके वर काढले. कोटेशन मागवले गेले, दर ठरला, ऑर्डर दिली गेली. पहिलीच ऑर्डर ३०० पाईप्सची होती. त्यासाठीच इन डीलची रक्कम ३६ हजार रुपये झाली. अगदी वेळेत मालाची डिलिव्हरी पोहोचली. पेमेंटही अगदी वेळेत पोहोचले.

पाईपची क्वालिटी उत्तम असल्यामुळे तसेच कलमांना आधार देण्याचा मूळ उद्देश या पाईपमुळे प्रत्यक्षात आल्यामुळे प्रतीक कळंबटे यांनी आणखी पाचशे पाईपची ऑर्डर अमित मांडवकर यांना दिली.

प्रतीक कळंबटे आणि अमित मांडवकर हे दोन्हीही उद्योजक फक्त आणि फक्त सॅटर्डे क्लबमुळेच एकत्र आले. एका जिल्हयातील दुसऱ्या शहरात असूनसुद्धा इतक्या वर्षात हे दोन्ही उद्योजक एकमेकाना भेटले नव्हते. ही भेट सॅटर्डे क्लबमुळे घडून आली आणि क्लबच्या स्थापनेपूर्वीच दोन चॅप्टरमधील व्यवसाय सुरु सुद्धा झाला ! एका उद्योजकाचा प्रश्न सोडवला गेला, तर त्यामुळे दुसऱ्या उद्योजकाला इन डील मिळाली.

सॅटर्डे क्लबच्या चिपळूण चॅप्टरची तोपर्यंत एकही नियमित मीटींग झालेली नव्हती. तत्पुर्वी सॅटर्डे क्लबच्या परिवारातून चॅप्टरच्या सदस्यांना व्यवसाय मिळण्यास सुरुवात झाली.

“एकमेकां साह्य करु, अवघे होवू श्रीमंत” या उक्तीचा प्रत्यय या दोघा उद्योजकांना आला. हेच तर सॅटर्डे क्लबचे उद्दिष्ट आहे !



चिपळूण चॅप्टरने पाडला गोल्डन पायंडा



११ ऑक्टोबर २०२२ रोजी चिपळूण चॅप्टरच्या शुभरंभाने एक नवीन इतिहास घडवला. काही वर्षांपूर्वी कोल्हापूर - २ चॅप्टर ५२ मॅम्बर्स सहित सुरु झाला होता पण चिपळूणने त्यावर कडी करत ५६ मॅम्बर्स सहीत गोल्डन चॅप्टर सुरु केला. गोल्डन चॅप्टर बनून चॅप्टर लॉच हा एक नवीन पायंडा जणू चिपळूणने घातला. ह्या चॅप्टर लॉच ला कोकणातील लांजा, कुडाळ, दापोली, मंडणगड, रत्नागिरी येथील तब्बल १०० उद्योजकांनी उपस्थिती दर्शवली. अत्यंत उत्साहात, नियोजनबद्ध पध्दतीने हा कार्यक्रम पार पाडला. चिपळूण चॅप्टरचा हा सुवर्ण इतिहास घडवण्यासाठी कोकण रिजनहेड श्री. राम कोळवणकर ह्यांनी प्रचंड मेहनत घेतली. श्री. राम कोळवणकर यांना रत्नागिरी चॅप्टरचे चेअरमन श्री. तुषार आंग्रे यांनी साथ दिली. श्री. राम कोळवणकर ज्या झपाट्याने कोकणात काम करत आहेत मला पूर्ण खात्री आहे कि त्याच झपाट्याने आपण कोकणात आपले ठिकठिकाणी लवकरच पाय रोवू.

ह्या कार्यक्रमाला मॅनेजिंग ट्रस्टी व चेअरमन श्री. अशोकराव दुगाडे, बोर्ड ऑफ डायरेक्टर्स श्री. नरेंद्र ह. बगाडे, श्री. शैलेंद्र थत्ते आणि श्री. अतुल अत्रे हजर होते. तसेच डेप्युटी सेक्रेटरी जनरल श्री. श्रीकृष्ण पाटील यांनी ही हजेरी लावली होती. ह्या लॉच ला कोकणातील सुप्रसिद्ध खातू मसाले चे संचालक, महाराष्ट्र चॅम्बर ऑफ कॉमर्स चे रत्नागिरी विभाग अध्यक्ष, वैश्य समाजाचे रत्नागिरी विभाग अध्यक्ष उपस्थित होते.

मी, श्री. राम कोळवणकर आणि त्यांच्या टीमचे मनःपूर्वक अभिनंदन करतो, आभार मानतो. त्यांनी जो नवीन पायंडा पाडलाय त्यातून अनेक नवीन होऊ घातलेले चॅप्टर नक्कीच प्रेरणा घेतील. उद्योजक मित्रहो, तुम्हा सर्वांना आवाहन आहे कोकणात आपल्या काही ओळखीचे उद्योजक असतील, काही मोठ्या ओळखी असतील तर त्यांची माहिती राम कोळवणकर यांना जरूर द्यावी.

श्री. अशोकराव दुगाडे

चेअरमन आणि मॅनेजिंग ट्रस्टी





**SATURDAY CLUB
GLOBAL TRUST**
(From 1965-2022 till now)
www.scgt.org.in

Does your AutoCad Architectural drawings takes longer time than expected?

Do you use any CAD for drafting Architectural drawings of Residential, Hi rise, Industrial, Hospitality, School, College etc.

If your answer is YES; then there is good news for you. You can start using HiCad utilities and save on clicks and save on time for making troublesome deadlines; comfortable & joyful.

These Utilities are specifically developed for Architects and are very much helpful for making fast and accurate drawings. Thus saves time spent on drafting and enhances overall efficiency of Cad user.

Loading of this program is very simple. Any AutoCad user with basic knowledge of OS can load this program.

HiCad Utilities are being used for last 25 years. More than 500 Architectural Firms and Developers in and around Mumbai are using these Utilities.

We constantly modify and develop Hicad Utilities as per the feedbacks from user and try to make it more useful and user friendly. Following are some of the Features of Hicad Utilities.

HICAD 2D: (Basic version)

1. Drafting of Architectural Plans and Inserting Doors & Windows.
2. Automatic sizing of Rooms with option of Alternate units and Carpet area.
3. Municipal Area Calculations.
4. Arithmetical Calculations (Minimizes use of Calculator, Avoids manual errors)
5. Calculations of Areas by Objects with option of Summery of Areas by Layers.
6. Accurate and fast Center line Drawings.
7. Utilities for Dimensioning.
8. Utilities for SRA Drawings and also Pre Dcr Drawings.
9. General Utilities for Text Editing, Polyline Editing, and Selection set etc.

Advanced versions -

1. To draw SECTIONS of RCC structures.
2. To prepare Electrical Layout with Circuits and Switch board Schedule.
3. To Prepare Doors & Windows Schedule, Calculate Quantities for Flooring, Colour, Plaster, Brick Work and R.C.C.

System Requirement:

Auto Cad Version 2013 to 2022. Full version required (Does not work on AutoCad LT). OS Windows 7 to Windows 10.

Please select suitable time slot for live demo on our website and get 10 days risk free trial. Contact: SoSuSy (Software Support System) on 9960000817 or visit <http://h1y.in/hicad/>

Anant Khadilkar, Godavari Chapter



GREEN ARCHITECTURE

- Sheetal Joshi



The construction industry **has been and is** one of the largest consumers of natural resources **since ages**. **Considering its impact on the environment** it's imperative to adapt necessary measures to contain faster depletion of natural resources. Governments across the world have stepped up measures to minimise damage caused by the rampant development across the Globe. Policies have been framed to encourage and adopt environmentally friendly measures.

Green and sustainable buildings with a scientific approach to environment have been designed since ages across the world. Even this same methodical & scientific approach is part of the curriculum in Architecture schools even today. Unfortunately the aesthetics are nowadays influenced by the so called modernised world in a copy paste manner. As a responsible fraternity of Architecture – we Architects too need to consciously design structures that have minimal environmental impact. The Indian government has commissioned the Indian Green Building Council to frame guidelines for the Commerce and Construction industry. The need for the present-day construction industry in India is to adopt the Green Architecture.

What Is Green Architecture?

Green architecture is simply working with nature, rather than against it.

Green architecture means embracing new technologies that are sensitive to the environment today & tomorrow.

Green architecture is all about relevance of methodical approach, climate based design, usage of locally available materials & near to zero wastage policy w.r.t use of materials.

Use of Green Architecture during ancient era.

Ancient civilizations used to live in harmony with nature, as cities used to occupy a limited area and not beyond what was necessary. Cities and towns of ancient civilizations were designed organically concerning the geography of the land and the orientation of the sun without any forcible modifications.

Indus valley civilization, which dates back to 3300 BCE, features buildings built up of mud bricks and wood. Houses were constructed using rammed earth which was clustered on both sides of the road, and the roads were perpendicular to each other running in East-West direction. Houses had voids for doors and windows which resulted in high solar gain. Also, the openings and reflective surfaces were placed in North-South direction so that during the day internal lighting was provided effectively by the natural light.

Green Architecture in the modern era

Architects Frank Lloyd Wright is considered to be pioneer of green design architecture in the recent times. Frank Lloyd Wright passionately advocated for designing in harmony with the environment. The home in Laurel Highlands in Pennsylvania is one of the best ever built, and is currently considered a National Historic Landmark.

Peter Busby, Norman Foster, William McDonough, Renzo Piano are some of the famous architects who have created wonders in Green Architectural design.

Green Architecture – The future

Green practices should be habitual & part of any Architectural design roll outs – whether for single use or Institutional purpose. IGBC has been encouraging professionals like Architects & Civil Engineers to come forward and get empanelled under their banner to further the cause of Green buildings.

Green architecture is not a choice – it's the only way ahead.



Mystic Sciences

HELLO FRIENDS!!! MYSTIC SCIENCES , THE WORD ITSELF BRINGS ABOUT AN EXCITING FEEL...

WHAT'S UR RASHI?

WHAT'S UR LUCKY NUMBER?

WHAT'S THE BEST VAASTU FOR U?

WHICH IS UR PLANET? ETC. ETC.

LET ME THROW SOME LIGHT ON IT, NOT BECAUSE I'M INTERESTED IN THIS SUBJECT OR ITS MY HOBBY ONLY TO READ ABOUT IT BUT BECAUSE I'M OBSESSED WITH THIS MYSTIC WORLD & AM A CERTIFIED PERSON OF THIS ASTROLOGICAL FIELD, PURSUING IT PROFESSIONALLY AND PASSIONATELY..

MOVING AHEAD HOW DOES IT WORK? VERY SCIENTIFICALLY

THERE ARE THREE TYPES OF LUCK:-

- 1) HEAVENLY LUCK = IT TOTALLY DEPENDS ON UR KARMIC CYCLE (PAST LIFE) ... [33%]
- 2) HUMAN LUCK=ITS ABOUT THE THE KARMA U CREATE IN THE PRESENT LIFE... [33%]
- 3) EARTHLY LUCK= THIS IS ABOUT THE PLACEMENT OF THINGS IN UR LIFE(VAASTU) ... [33%]

THEN THERE IS

SUN SIGN= SOUL SIGN (DATE OF BIRTH)

MOON SIGN=PERSONALITY SIGN (PLANETARY POSITION OF MOON DURING UR BIRTH)

ASCENDANT SIGN=THINKING SIGN (LAGNA RASHI =1ST HOUSE)

ALSO INCLUDE THE NUMEROLOGICAL CHART OF UR DATE OF BIRTH =LUCKY NUMBER...

I'M A NUMEROLOGIST TOO.. BUT DO NOT SUGGEST THE CHANGE IN SPELLINGS OF NAMES... U CAN ASK ME Y?

COZ THE ENGLISH ALPHABETS HAVE NUMBERS ALLOTTED TO THEM ACCORDING TO THE KABALA SERIES, BUT WHAT ABOUT THE LOCAL /REGIONAL LANGUAGES...

HOW DO YOU NUMBER THE बाराखंडी AND THE वर्णमाला

I WOULD REALLY WANT SOMEONE TO EXPLAIN IT...

MY SUGGESTIONS TO ALL IS
DO NOT GO SEEKING FOR HELP, IF ALL ISZ WELL..
COZ WHEREVER THOUGHT GOESENERGY FLOWS...

SIGNING OFF FOR NOW
THIS IS NITA PALANI
UR ROOT TO CROWN CHAKRA HOLISTIC HEALING SOUL FOREVER...



Rtn. Nita Palani
IPP / CLUB ADMIN





MEETING SCHEDULE

North Region

| Dhule 1 (Friday) | |
|------------------|------------------|
| 2nd | 4th |
| 8.00 to 10.00 pm | 8.00 to 10.00 pm |

| Dhule 2.0 (Friday) | |
|--------------------|------------------|
| 2nd | 4th |
| 8.00 to 10.00 pm | 8.00 to 10.00 pm |

| Jalgaon (Saturday) | |
|--------------------|------------------|
| 2nd | 4th |
| 8.00 to 10.00 pm | 8.00 to 10.00 pm |

Nashik Region

| Nashik (Friday) | |
|-------------------|------------------|
| 1st | 3rd |
| 07.30 to 10.00 am | 07.00 to 9.00 pm |

| Nashik 1 (Friday) | |
|-------------------|------------------|
| 2nd | 4th |
| 07.30 to 10.00 am | 07.00 to 9.00 pm |

| Godavari (Saturday) | |
|---------------------|------------------|
| 2nd | 4th |
| 07.30 to 10.00 am | 06.30 to 8.30 pm |

| Sinnar (Saturday) | | Sangamner (Wednesday) | |
|-------------------|------------------|-----------------------|-------------------|
| 1st | 3rd | 2nd | 4th |
| 06.30 to 8.00 pm | 06.30 to 8.00 pm | 07.30 to 10.00 am | 07.30 to 10.00 am |

Pune & PCMC Region

| Pune (Wednesday) | |
|------------------|------------------|
| 2nd | 4th |
| 07.30 to 9.30 am | 07.30 to 9.30 am |

| PCMC (Friday) | |
|------------------|------------------|
| 1st | 3rd |
| 07.30 to 9.30 am | 07.30 to 9.30 am |

| Kothrud (Thursday) | |
|--------------------|------------------|
| 2nd | 4th |
| 07.30 to 9.30 am | 07.30 to 9.30 am |

| Sinhagad (Tuesday) | |
|--------------------|------------------|
| 2nd | 4th |
| 07.30 to 9.30 am | 07.30 to 9.30 am |

| Aundh-baner (Thursday) | |
|------------------------|------------------|
| 1st | 3rd |
| 07.30 to 9.30 am | 07.30 to 9.30 am |

| Hadapsar (Wednesday) | |
|----------------------|------------------|
| 1st | 3rd |
| 07.30 to 9.30 am | 07.30 to 9.30 am |

| Wakad (Wednesday) | |
|-------------------|------------------|
| 1st | |
| 07.30 to 9.30 am | 07.30 to 9.30 am |

| Nigdi (Thursday) | |
|-------------------|-------------------|
| 2nd | 4th |
| 07.30 to 10.00 am | 07.30 to 10.00 am |

| Shaniwarwada (Thursday) | |
|-------------------------|-------------------|
| 1st | 3rd |
| 07.30 to 10.00 am | 07.30 to 10.00 am |

| Parvati (Saturday) | |
|--------------------|-------------------|
| 1st | 3rd |
| 07.30 to 10.00 am | 07.30 to 10.00 am |

| Deccan (Tuesday) | |
|-------------------|-------------------|
| 1st | 3rd |
| 07.30 to 10.00 am | 07.30 to 10.00 am |

| Koregaon Park (Friday) | |
|------------------------|-------------------|
| 2nd | 4th |
| 08.00 to 10.00 am | 08.00 to 10.00 pm |

Western Maharashtra

| Kolhapur (Saturday) | |
|---------------------|------------------|
| 2nd | 4th |
| 07.30 to 9.30 am | 07.30 to 9.30 am |

| Urja (Friday) | |
|------------------|------------------|
| 2nd | 4th |
| 07.30 to 9.30 am | 07.30 to 9.30 am |

| Karad (Sunday) | |
|------------------|------------------|
| 2nd | 4th |
| 07.30 to 9.30 am | 07.30 to 9.30 am |

| Satara (Tuesday) | |
|------------------|------------------|
| 2nd | 4th |
| 07.30 to 9.30 am | 07.30 to 9.30 am |

| Sangli (Thursday) | |
|-------------------|------------------|
| 2nd | 4th |
| 07.30 to 9.30 am | 07.30 to 9.30 am |

| Phaltan (Thursday) | |
|--------------------|------------------|
| 2nd | 4th |
| 07.30 to 9.30 am | 07.30 to 9.30 am |

| KARVEER (Saturday) | |
|--------------------|------------------|
| 1st | 3rd |
| 07.30 to 9.30 am | 07.30 to 9.30 am |

| DAKSHIN KASHI (Friday) | |
|------------------------|------------------|
| 1st | 3rd |
| 07.30 to 9.30 am | 07.30 to 9.30 am |

| Gadhinglaj (Wednesday) | |
|------------------------|------------------|
| 2nd | 4th |
| 7:30am to 9:30am | 7:30am to 9:30am |

Vidarbha Region

| Ichalkaranji (Thursday) | |
|-------------------------|------------------|
| 1st | 3rd |
| 7:30am to 9:30am | 7:30am to 9:30am |

| Akola (Friday) | |
|-------------------|-------------------|
| 2nd Sun. | 4th Sat. |
| 08.00 to 10.00 am | 08.00 to 10.00 pm |

| Ratnagiri (Friday) | |
|--------------------|------------------|
| 2nd | 4th |
| 07.30 to 9.30 am | 07.30 to 9.30 am |

| Chiplun (Thursday) | |
|--------------------|------------------|
| 2nd | 4th |
| 07.30 to 9.30 am | 07.30 to 9.30 am |



**SATURDAY CLUB
GLOBAL TRUST**
(From 1962 to Present)
www.scgtr.org.in

MEETING SCHEDULE

Mumbai, Navi Mumbai & Thane Region

| | | |
|------------------------------|-----------------------------|-------------------------------|
| Andheri (Tuesday) | Borivali (Friday) | Dadar (Tuesday) |
| 2nd | 1st | 1st |
| 4th | 3rd | 3rd |
| 07.30 to 10.00 am | 07.30 to 10.00 am | 07.30 to 10.00 am |
| 07.30 to 10.00 am | 07.30 to 10.00 am | 07.30 to 10.00 am |
| Kurla (Saturday) | Bhandup (Friday) | Mulund (E) (Friday) |
| 1st | 1st | 2nd |
| 3rd | 3rd | 4th |
| 07.30 to 10.00 am | 07.30 to 10.00 am | 07.30 to 10.00 am |
| 07.30 to 10.00 am | 07.30 to 10.00 am | 07.30 to 10.00 am |
| Mulund (W) (Thursday) | Thane (Wednesday) | Dombivali (Wednesday) |
| 1st | 2nd | 2nd |
| 3rd | 4th | 4th |
| 07.30 to 10.00 am | 07.30 to 10.00 am | 07.30 to 10.00 am |
| 07.30 to 10.00 am | 07.30 to 10.00 am | 07.30 to 10.00 am |
| Kalyan (Friday) | Vashi (Saturday) | Lake City (Friday) |
| 2nd | 2nd | 1st |
| 4th | 4th | 3rd |
| 07.30 to 10.00 am | 07.30 to 10.00 am | 07.30 to 10.00 am |
| 07.30 to 10.00 am | 07.30 to 10.00 am | 07.30 to 10.00 am |
| Goregaon (Thursday) | Malad (Friday) | Chembur (Wednesday) |
| 1st | 2nd | 2nd |
| 3rd | 4th | 4th |
| 07.30 to 10.00 am | 07.30 to 10.00 am | 07.30 to 10.00 am |
| 07.30 to 10.00 am | 07.30 to 10.00 am | 07.30 to 10.00 am |
| Kandivali (Tuesday) | Vasai (E) (Thursday) | Ghodbunder (Tuesday) |
| 1st | 2nd | 1st |
| 3rd | 4th | 3rd |
| 07.30 to 10.00 am | 07.30 to 10.00 am | 07.30 to 10.00 am |
| 07.30 to 10.00 am | 07.30 to 10.00 am | 07.30 to 10.00 am |
| Marol MIDC (Tuesday) | UPPer Thane (Monday) | Airoli (Saturday) |
| 1st | 1st | 1st |
| 3rd | 3rd | 3rd |
| 07.30 to 10.00 am | 07.30 to 10.00 am | 07.30 to 10.00 am |
| 07.30 to 10.00 am | 07.30 to 10.00 am | 07.30 to 10.00 am |
| Jijau (Monday) | Lalbaug (Thursday) | Malad (Wednesday) |
| 2nd | 2nd | 2nd |
| 4th | 4th | 4th |
| 07.30 to 10.00 am | 07.30 to 10.00 am | 07.30 to 10.00 am |
| 07.30 to 10.00 am | 07.30 to 10.00 am | 07.30 to 10.00 am |
| Dahisar (Wednesday) | Nerul (Wednesday) | Koparkhairane (Friday) |
| 1st | 2nd | 1st |
| 3rd | 4th | 3rd |
| 07.30 to 10.00 am | 07.30 to 10.00 am | 07.30 to 10.00 am |
| 07.30 to 10.00 am | 07.30 to 10.00 am | 07.30 to 10.00 am |

| | |
|--------------------------------|------------------------|
| Mira-Bhayandar (Friday) | Powai (Tuesday) |
| 2nd | 1st |
| 4th | 3rd |
| 07.30 to 10.00 am | 08.00 to 10.00 am |
| 07.30 to 10.00 am | 08.00 to 10.00 am |

Raigad Region

| | | |
|------------------------|-------------------------|-----------------------------|
| Panvel (Friday) | Alibaug (Friday) | Kharghar (Wednesday) |
| 2nd | 1st | 1st |
| 4th | 3rd | 3rd |
| 07.30 to 10.00 am | 07.30 to 10.00 am | 07.30 to 10.00 am |
| 07.30 to 10.00 am | 07.30 to 10.00 am | 07.30 to 10.00 am |

सॅटर्डे क्लब मधील चॅप्टर्सची माहिती



**SATURDAY CLUB
GLOBAL TRUST**
Reg No. G-33600001
www.scgt.org.in

SATURDAY CLUB GLOBAL TRUST- Region wise Data FY2022-2024

| SR No | Chapter Name | | Head Names | Mob NO |
|------------------------------|---------------|-------------|--|-------------------|
| CENTRAL MUMBAI REGION | | | REGION HEAD- Mr VIKRAM RAVINDRA KADAM | 9892877288 |
| 1 | CHEMBUR | Chairperson | Adinth M. Ambhore | 9892391799 |
| | | Secretary | Pallavi Jambhore | 9321549109 |
| | | Treasurer | Santosh Ramesh Pevekar | 9773369922 |
| 2 | KURLA | Chairperson | Sanjay Vithal Khemkar | 7506775545 |
| | | Secretary | Sunit Bapat | 9820110674 |
| | | Treasurer | Neha Bendre | 9869424605 |
| 3 | MULUND-East | Chairperson | Sheetal Joshi | 9821670173 |
| | | Secretary | Abhijeet Vagal | 9702211616 |
| | | Treasurer | Prashant Salvi | 9821545655 |
| 4 | BHANDUP | Chairperson | Vaishali C. Narayankar | 9920370369 |
| | | Secretary | Ninad Samel | 70393 25082 |
| | | Treasurer | Rakesh Parte | 9892648546 |
| 5 | MULUND-West | Chairman | Swapnil Gaikwad | 9987981265 |
| | | Secretary | Tushar Bhilare | 9702473113 |
| | | Treasurer | Dhiraj Karalkar | 9004433388 |
| WESTERN MUMBAI REGION | | | REGION HEAD - Sachin Dhamane | 9372890392 |
| 6 | ANDHERI Parle | Chairman | Tushar Sawant | 9833870736 |
| | | Secretary | Rohan Karlekar | 9870433315 |
| | | Treasurer | Nilesh Rane | 9167213585 |
| 7 | BORIVALI | Chairman | Swati Nerurkar | 9892253323 |
| | | Secretary | Mandar Gogate | 9820877279 |
| | | Treasurer | Siddhi Padgaonkar | 9819554188 |
| 8 | DADAR | Chairman | Satish Shevade | 9820413229 |
| | | Secretary | Sanket Shetye | 9819701483 |
| | | Treasurer | Utkarsh Kale | 8433808829 |
| 9 | DAHISAR | Chairman | Amol Karekar | 9833887267 |
| | | Secretary | Pooja Kesarkar | 9920520131 |
| | | Treasurer | Yogesh Pednekar | 9833742709 |
| 10 | GOREGAON | Chairman | Pareesh Hanamshet | 9223515027 |
| | | Secretary | Sainath Ausare | 9029605048 |
| | | Treasurer | Shreeya Kulkarni | 8928422747 |
| 11 | KANDIVALI | Chairman | Umesh Damle | 9820988508 |
| | | Secretary | Sandeep Raut | 9867452895 |
| | | Treasurer | Jayant Paranjpe | 84519 90780 |
| 12 | MALAD | Chairman | Ram Nerurkar | 9820788755 |
| | | Secretary | Chandan Naik | 9820661826 |
| | | Treasurer | Shamika Rane | 9833272925 |
| 13 | MALAD 2.0 | Chairman | Chhaya Lade | 9920416246 |
| | | Secretary | Keshav Gaonkar | 9022886386 |
| | | Treasurer | Vishesh Varhadi | 9004036779 |
| 14 | MAROL-MIDC | Chairman | Ar. Prachi Joglekar | 9819715650 |
| | | Secretary | Vrushali Bane | 9607251913 |
| | | Treasurer | Siddi Bhongale | 8097701762 |
| 15 | LALBAG | Chairman | Sanjay Borkar | 8082345692 |
| | | Secretary | Samir Tawade | 9773581207 |
| | | Treasurer | Siddhesh Khanwilkar | 9833634346 |
| THANE REGION | | | REGION HEAD :NITIN BORSE | |
| 16 | THANE Main | Chairman | Rupesh Ghag | 8097040777 |
| | | Secretary | Sunetra Rane | 9967062117 |
| | | Treasurer | Deepa Deshmukh | 9987224728 |
| 17 | GHODBANDAR | Chairman | Kiran Verlekar | 9619615885 |
| | | Secretary | Nita Palani | 9022906863 |
| | | Treasurer | Sakshi Sawant | 9820833173 |



**SATURDAY CLUB
GLOBAL TRUST**
(From 1963-2000 till now)
www.scgt.org.in

सॅटर्डे क्लब मधील चॅटर्सची माहिती

| | | | | |
|-----------------------------|---------------|-------------|--|-------------------|
| 18 | UPPER THANE | Chairman | Makrand Sherkar | 9967578211 |
| | | Secretary | Nitu Suvarna | 9867153384 |
| | | Treasurer | Trupti Girkar | 9819313700 |
| 19 | LAKE CITY | Chairman | Meena Chaudhari | 9833428251 |
| | | Secretary | Kaustubh Gadre | 9833127282 |
| | | Treasurer | Kiran Kshirsagar | 8108015007 |
| 20 | JIJAU | Chairman | Reena Bhole | 8928260877 |
| | | Secretary | Varsha Paunikar | 9323957059 |
| | | Treasurer | Meetali Mayekar | 9819764442 |
| THANE Estern REGION | | | REGION HEAD : Rajesh Chaudhari | 8879353111 |
| 21 | KALYAN | Chairman | Sumit Patil | 97652 88298 |
| | | Secretary | Ankita Rai | 9619114472 |
| | | Treasurer | Santosh Lamkhade | 98212 52911 |
| 22 | DOMBIVALI | Chairman | Yeshwant Shingavekar | 9920039518 |
| | | Secretary | Abhishek Sonar | 9619908277 |
| | | Treasurer | Veena Bedekar | 9322597885 |
| THANE Western REGION | | | Region Head -Subodh Joshi | 9820437091 |
| 23 | VASAI-East | Chairman | Atul Zodge | 9011686939 |
| | | Secretary | Sameera Dhanawade Rawale | 9323599347 |
| | | Treasurer | Bhupendra Panchal | 9324185036 |
| 24 | VASAI-West | Chairman | | |
| | | Secretary | | |
| | | Treasurer | | |
| 25 | MIRA BHYANDER | Chairman | Ajay Madane | 8291093282 |
| | | Secretary | Pramod Kale | 9819481463 |
| | | Treasurer | Abhijit Parab | 9920209597 |
| NAVI MUMBAI REGION | | | REGION HEAD Name- Jitendra More | 8433257508 |
| 26 | Vashi | Chairperson | Anil Joshi | 9819361497 |
| | | Secretary | Vishal Patil | 9819697378 |
| | | Treasurer | Vikram Ingale | 8898666668 |
| 27 | Panvel | Chairperson | Atul Padalkar | 9324538993 |
| | | Secretary | Dr Kalyani Patil | 9967018635 |
| | | Treasurer | Mahendra Gawand | 9321101199 |
| 28 | Airoli | Chairperson | Mandar Loke | 9773607035 |
| | | Secretary | Sharad Nimbalkar | 9920894824 |
| | | Treasurer | Pranay Arvandeekar | 8767688023 |
| 29 | Kharghar | Chairperson | Sarika Chavanke | 9223373495 |
| | | Secretary | Amdadas Kharat | 8692023982 |
| | | Treasurer | Dharmaraj Manchekar | 8591745005 |
| 30 | Nerul | Chairman | Ganesh Mankar | 9321116602 |
| | | Secretary | Saili Rawool | 9321790549 |
| | | Treasurer | Yashwant Kupekar | 8369840880 |
| 31 | Koparkhairane | Chairman | Nitish Yelane | 9870790085 |
| | | Secretary | Varsha Jadhav | 9769648393 |
| | | Treasurer | Rekha Bhagade | 9224297407 |
| PUNE REGION | | | REGION HEAD -Ganesh Chavan | 7507191299 |
| 32 | PUNE | Chairman | Rohit keskar | 9607293131 |
| | | Secretary | Ravindra Dangare | 9326168231 |
| | | Treasurer | Saket Vaidya | 9607511331 |
| 33 | SINHGAD | Chairperson | Darshan Joshi | 9822004670 |
| | | Secretary | Shailesh Sawant | 9850616799 |
| | | Treasurer | Shreepad Wagdarikar | 9657728840 |
| 34 | HADAPSAR | Chairperson | Gauri Karle | 9960693553 |
| | | Secretary | Rajendra Kote | 9689532902 |
| | | Treasurer | Sunil Mali | 9503860095 |
| 35 | KOTHRUD | Chairperson | Adv. Siddhi Risbud | 9922442924 |

सॅटर्डे क्लब मधील वॉटर्सची माहिती



**SATURDAY CLUB
GLOBAL TRUST**
Trust No. E-3360(MH)
www.scgt.org.in

| | | | | |
|------------------------|---------------|--|---------------------------|-------------------|
| | | Secretary | Makarand Ambetkar | 7024125901 |
| | | Treasurer | Adv. Devavrat Bhangaonkar | 7709309062 |
| 36 | PARVATI | Chairman | Amol Kulkarni | 8888871289 |
| | | Secretary | Santosh Hariharan | 8421315400 |
| | | Treasurer | Laxmikant Mangale | 9923351110 |
| 37 | SHANIVARWADA | Chairman | Sammrat Alone | 7737117575 |
| | | Secretary | Nakul Kothawale | 7875028658 |
| | | Treasurer | Manoj Mohol | 9766988712 |
| 38 | DECCAN | Chairman | Aniket Malshe | 7057129129 |
| | | Secretary | Sagar Kumbhar | 8459035061 |
| | | Treasurer | Umesh Hukare | 8390314078 |
| PCMC REGION | | REGION HEAD - Mahesh Inamdar | | 9623138034 |
| 39 | AUNDH BANER | Chairman | Harshada Kulkarni | 9890446285 |
| | | Secretary | Sanjay Patil | 8149112042 |
| | | Treasurer | Shilpa Patil | 9881133371 |
| 40 | PCMC | Chairman | D H Kulkarni | 9822421087 |
| | | Secretary | Rahul Thakre | 9860710001 |
| | | Treasurer | Rajendra Kokate | 8421291921 |
| 41 | WAKAD | Chairman | Nilesh Kulkarni | 8087830007 |
| | | Secretary | Yogiraj Deokar | 9307133134 |
| | | Treasurer | Gaurav Gaikwad | 7276000692 |
| 42 | NIGADI | Chairman | Tejjas Chhavan | 9561150916 |
| | | Secretary | Priyanka Darekar | 8149449414 |
| | | Treasurer | Tejas Gosavi | 9923699394 |
| KOLHAPUR REGION | | REGION HEAD- MR. VISHAL MANDLIK | | 9922644499 |
| 43 | KOLHAPUR | Chairperson | MR. PIRAJI PATIL | 9552586354 |
| | | Secretary | MR. SIDDHESH MOHITE | 7506010446 |
| | | Treasurer | MRS. POONAM SHAH | 9881063438 |
| 44 | KOLHAPUR URJA | Chairperson | MR. KULDEEP KORGAONKAR | 9422428229 |
| | | Secretary | MR. RAJARAM PATRE | 7028411150 |
| | | Treasurer | MR. SACHIN NANDGAONKAR | 9595093389 |
| 45 | KARVEER | Chairperson | MR. AMEY GODE | 9764314765 |
| | | Secretary | MR. ABHIJIT NAVALE | 9766763268 |
| | | Treasurer | MAHAVIR CHOUGULE | 8380083108 |
| 46 | DAKSHIN KASHI | Chairperson | MR. SHAILESH DESHPANDE | 9923207384 |
| | | Secretary | MRS. SUSHMA DHARMADHIKARI | 8149777878 |
| | | Treasurer | MR. KUNAL PATIL | 8432299277 |
| 47 | ICHALKARANJI | Chairman | MR. SUHAS PATIL | 8208318851 |
| | | Secretary | MR. VIKAS LOHAR | 9730235864 |
| | | Treasurer | MR. ALIM SHAIKH | 9822198937 |
| 48 | SANGLI | Chairman | MR. AMOL CHOUGULE | 7588167010 |
| | | Secretary | DR. SHAILESH PATIL | 8805642709 |
| | | Treasurer | MR. GANESH KADAM | 9766339838 |
| 49 | GADHINGLAJ | Chairman | MR. KASHINATH GURAV | 9822327111 |
| | | Secretary | MR. VIRENDRA KITTURKAR | 9226402525 |
| | | Treasurer | MR. JITENDRA RANANAVRE | 9922604222 |
| SATARA REGION | | REGION HEAD Name-Ajay Shinde | | 9833859985 |
| 50 | SATARA | Chairperson | Niranjan Phadnis | 9423032242 |
| | | Secretary | Santosh Khatavkar | 9970331324 |
| | | Treasurer | Sagar Salunkhe | 7769929655 |
| 51 | RAJDHANI | Chairperson | Amar Shinde | 8888732973 |
| | | Secretary | Viswajit Kadam | 9923622288 |
| | | Treasurer | Sachin Kumbhar | 9890169492 |
| 52 | WAI | Chairperson | Ajay Parte | 8999311062 |
| | | Secretary | Shubham Bhilare | 7888262639 |
| | | Treasurer | Sankalp Bavalekar | 9623689000 |
| 53 | KARAD | Chairperson | DR. Pravin Mane | 9860602361 |
| | | Secretary | Ravindra Deshmukh. | 9096102301 |



**SATURDAY CLUB
GLOBAL TRUST**
(From 1963 (2001 till now))
www.scgt.org.in

सॅटर्डे क्लब मधील चॅप्टर्सची माहिती

| | | | | |
|--------------------------|-----------|-------------|--|--------------------|
| | | Treasurer | Sarikha Patil | 8888832150 |
| 54 | PHALTAN | Chairman | Mangesh Shinde | 9689947204 |
| | | Secretary | Umesh Chavan | 9588443702 |
| | | Treasurer | Shubham Kadam | 8668529101 |
| 55 | VADUJ | Chairman | Aasha Tupe | 9561383219 |
| | | Secretary | Sachin Jagtap | 9619275151 |
| | | Treasurer | Meghana Punadikar | 9890822711 |
| NORTH MAHARASHTRA | | | REGION HEAD | |
| | | | Er.Shriharsh Madhusudan Khadilkar | 9822004038 |
| 56 | JALGAON | Chairperson | Er. Abhijit D. Patil | 9766816393 |
| | | Secretary | Shri. Dinesh Thorat | 9850603590 |
| | | Treasurer | Er. Umesh Patil | 9096968197 |
| 57 | DHULE 1 | Chairperson | Shri. Digviay Patil | 9730994444 |
| | | Secretary | Shri. Jitesh Pathak | 8275007220 |
| | | Treasurer | Shri. Umesh Agrawal | 9823269169 |
| 58 | DHULE 2 | Chairperson | Shri. Akshay Savaji | 9371634539 |
| | | Secretary | Shri. Rahul Bagul | 9325828160 |
| | | Treasurer | Shri. Deepak Ahirrao | 9421569793 |
| 59 | AKOLA | Chairperson | Shri. Sunil Navandar | 9822222692 |
| | | Secretary | Shri. Mahesh Mundada | 9823288116 |
| | | Treasurer | Shri. Ashish Khandelwal | 9422939955 |
| NASHIK REGION | | | REGION HEAD -AMOL KASAR | 9822082646 |
| 60 | NASHIK | Chairman | Mr. Shailesh yeole | 9130009806 |
| | | Secretary | Mr.Nitin Kotkar | 9422272723 |
| | | Treasurer | Dr. Sarika Mahale | 7709909614 |
| 61 | NASHIK 01 | Chairman | Dr Pravin Kenge | 9422283817 |
| | | Secretary | Mr.Akshay Vadnere | 9011757254 |
| | | Treasurer | Mr.Akshay Bele | 9850820138 |
| 62 | GODAVARI | Chairman | Mr.Anant Khadilkar | 9960000817 |
| | | Secretary | Mr.Sandeep Deore | 9518562046 |
| | | Treasurer | Mrs. Harita Deore | 7588615018 |
| 63 | SINNAR | Chairman | Mr.Jaywant Kale | 9552590529 |
| | | Secretary | Mr.Shantanu Korde | 9579558745 |
| | | Treasurer | Mr.Amol Kapile | 9850119582 |
| 64 | SANGAMNER | Chairman | Mr. Sagar Hase | 9921234133 |
| | | Secretary | Dr. Sagar Gopale | 9975713670 |
| | | Treasurer | Mr. Mayur Pawar | 9404984040 |
| KOKAN REGION | | | REGION HEAD Name: Ram Kolwankar | 9820333207 |
| 65 | RATNAGIRI | Chairperson | Tushar Agre | 80070 88972 |
| | | Secretary | Pratik Kalambate | 9130630260 |
| | | Treasurer | Sagar Waingankar | 9769638327 |
| VIDARBHA REGION | | | REGION HEAD Name: R H Sunil Andhare | 7507121329 |
| 67 | AMRAVATI | Chairperson | Pramod Rathod | |
| | | Secretary | Brindavan Bherde | |
| | | Treasurer | Sachin Thakre | |
| 68 | NAGPUR | Chairperson | Praful Hatgaonkar | |
| | | Secretary | - | |
| | | Treasurer | Bagesh Mahajan | |
| RAIGAD REGION | | | REGION HEAD Name- Vijay Rane | 83909 09470 |
| 69 | ALIBAG | Chairman | | |
| | | Secretary | | |
| | | Treasurer | | |

सॅटर्डे क्लब मधील चॅप्टर्सची माहिती



SATURDAY CLUB GLOBAL TRUST- Region wise Data FY2022-2024

| SR No | Chapter Name | | Head Names | Mob NO |
|------------------------------|---------------|-------------|--|-------------------|
| CENTRAL MUMBAI REGION | | | REGION HEAD- Mr VIKRAM RAVINDRA KADAM | 9892877288 |
| 70 | POWAI | Chairperson | Kiran Khot | 98927 82482 |
| | | Secretary | Vinod Kamble | 93202 35337 |
| | | Treasurer | Vijay Katarak | 9833823842 |
| | | | | |
| | | | | |
| PUNE REGION | | | REGION HEAD -Ganesh Chavan | 7507191299 |
| 71 | KOREGAON PARK | Chairman | Abhay Bramhe | 9766627613 |
| | | Secretary | Dillep Patil | 9881952606 |
| | | Treasurer | Archana Deshpande | 9403359470 |
| | | | | |
| | | | | |
| SATARA REGION | | | REGION HEAD Name-Ajay Shinde | 9833859985 |
| 72 | SWARAJYA | Chairperson | Vaibhavi Bachulkar | 9423865929 |
| | | Secretary | Rohit Shinde | 7503038181 |
| | | Treasurer | Sandip Sajgane | 9518336910 |
| | | | | |
| | | | | |
| KOKAN REGION | | | REGION HEAD Name: Ram Kolwankar | 9820333207 |
| 73 | CHIPLUN | Chairperson | Nilesh Pawar | 9405923226 |
| | | Secretary | Amit Mandavkar | 7038024444 |
| | | Treasurer | Vaibhav Surve | 9421227798 |
| | | | | |



PASSION

in the

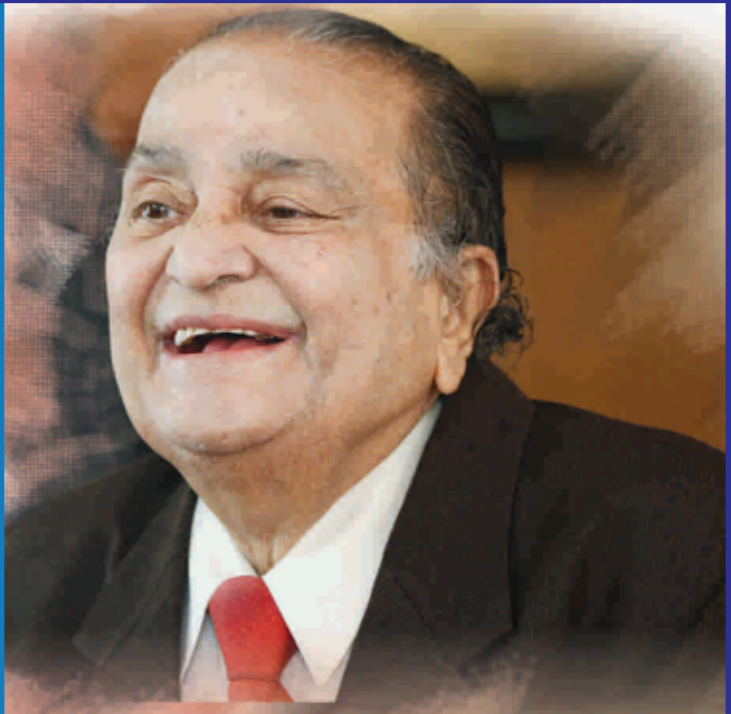
HEART & FIRE

in the

BELLY

can take you any where in

THE WORLD





**SATURDAY CLUB
GLOBAL TRUST**
(Regd. No. E-00001104)
www.scgt.org.in

LIST OF CELL HEADS

CELL HEADS (ADMIN CELLS)

| SR. NO. | CELL HEAD NAME | HEADING THE CELL |
|---------|--------------------------------|-------------------------------------|
| 1 | Santosh Patil Pallavi Surve | PR & MEDIA Deputy (SOCIAL MEDIA) |
| 2 | Sachin Gavli | IT |
| 3 | Hrishikesh Phadke | DIGITAL HEAD (Transformation) |
| 4 | Chhabiraj Rane | GRIEVANCES |
| 5 | Vishwas Khairnar | SOP |
| 6 | Anil Karta | Education & Training |
| 7 | Upendra Salvi | Editor, SCGT Times E-Magazine |

CELL HEADS (BUSINESS CELLS)

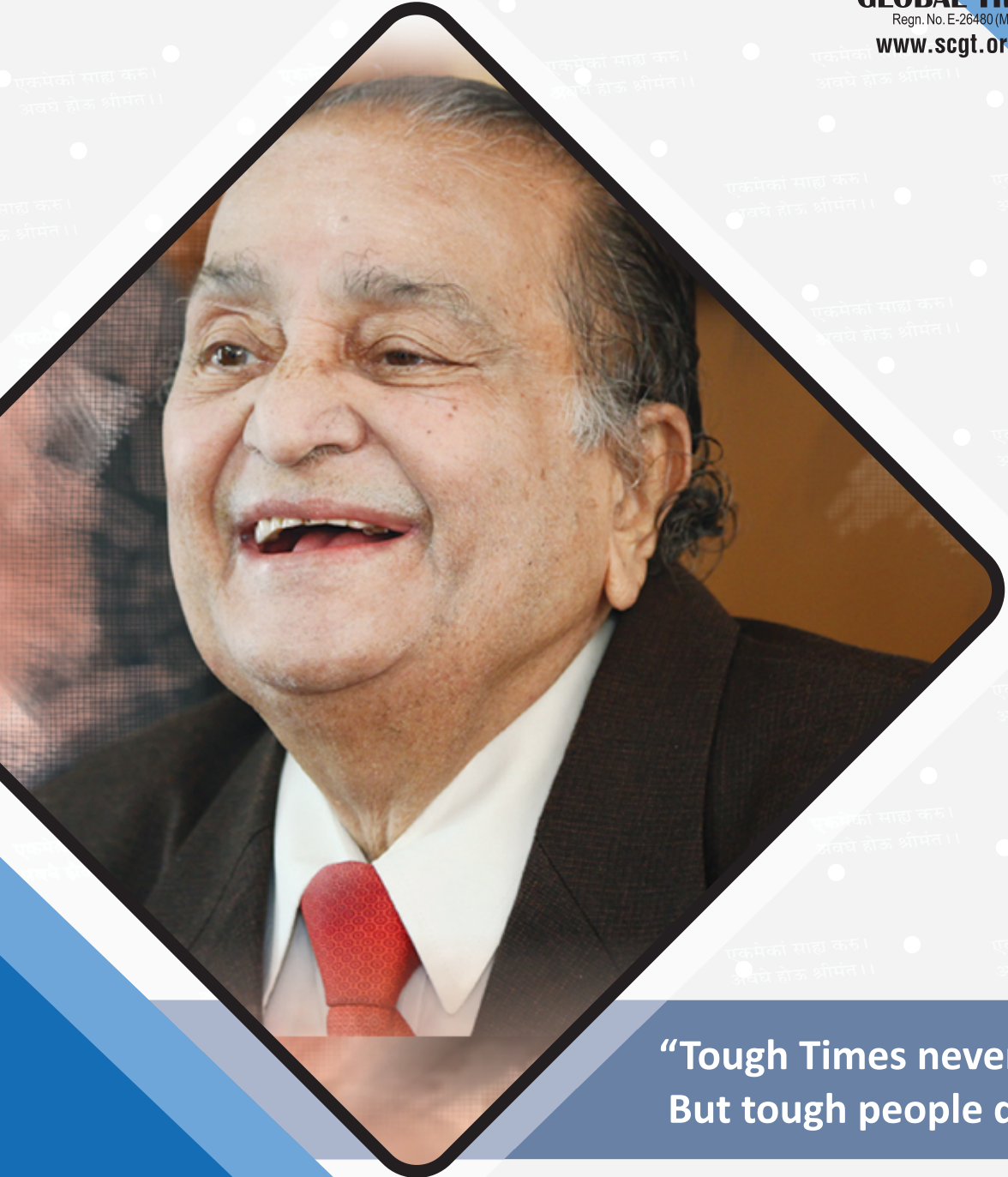
| SR. NO. | CELL HEAD NAME | HEADING THE CELL |
|---------|---|------------------------------------|
| 1 | MANSI MANJREKAR | VABCIDE |
| 2 | SUHAS BASAKHATRE | ELITE |
| 3 | DR. PRADNYA BAPAT DR. MANISHA BANKAR | WOMENS WING DEPUTY (WOMEN HEAD) |
| 4 | MANISH SARVANKAR | NATIONAL BUSINESS |
| 5 | SHASHIKANT MALI | INTERNATIONAL BUSINESS |
| 6 | RAKESH TELAVNE | MANUFACTURING |
| 7 | RUPALI THAKUR | YOUNG ENTERPRENURE |



**SATURDAY CLUB
GLOBAL TRUST**

Regn. No. E-26480 (Mum)

www.scgt.org.in



**“Tough Times never last,
But tough people do..!”**